

facebook

Post Facebook Presidente Commissione Mobilità

 **Enrico Stefano**
2 min · 🌐

Mattinata di sopralluoghi quella odierna.

Un grazie ai tecnici di Roma Metropolitane e Metro C Spa, con i quali abbiamo visitato i cantieri della Metro C di via Sannio e di via dell'Amba Aradam: un grande lavoro, portato avanti con impegno e determinazione.

E una buona notizia: agli inizi del prossimo mese le "Tbm" (Tunnel boring machine), le talpe escavatrici, inizieranno a scavare i tunnel tra la stazione di San Giovanni e le future stazioni di Ipponio-Amba Aradam e Colosseo

Dalla Soprintendenza, invece, arriva l'altra notizia della giornata: il cantiere Ipponio - Amba Aradam, dove è stata ritrovata una caserma dell'età romana, sarà teatro di un progetto, da valutare con gli organi competenti, che intende collegare le Mura Aureliane con la futura stazione metropolitana.

Nei prossimi giorni, nel corso della conferenza stampa che stiamo organizzando per presentare i risultati del processo partecipato sul PUMS (Piano Urbano della Mobilità Sostenibile) chiariremo anche la nostra posizione sul futuro dell'intera opera.

E' chiaro che la nostra città non può prescindere da una rete infrastrutturale su ferro, capillare e integrata.



👍 Mi piace 💬 Commenta ➦ Condividi

<https://www.facebook.com/enricostefanoportavoce/posts/1433096920145672:0>

Post Facebook Consigliere Commissione Mobilità



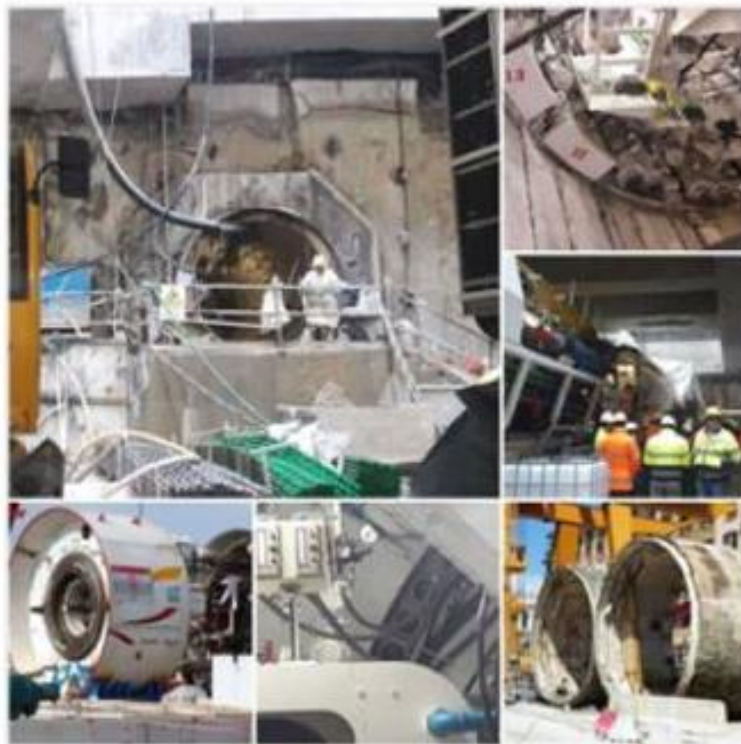
Pietro Calabrese M5S Consigliere Roma Capitale

2 h · 🌐

...

Sopralluogo metro C - le talpe sono pronte, a marzo ri-entreranno in funzione fra i due cantieri di via Sannio e Amba Aradam, verso i Fori.

È venuto il momento di dichiarare la decisione sul proseguo della linea. Nei prossimi giorni presenteremo l'esito della partecipazione dei cittadini alla definizione del Pums con le opere ulteriori a quelle già in avanzata fase progettuale, il passaggio che abbiamo voluto per sostenere in dettaglio quanto votato alle urne. Quella sarà la sede dove verranno chiarite tutte le scelte indicate dai romani su come dove quando con quali linee e perchè realizzare la vera e indispensabile rete complessiva di mobilità su ferro della Capitale, metro e tram in superficie. Fra cui la linea C.



👍 Mi piace

💬 Commenta

➦ Condividi

<https://www.facebook.com/pietrocalabresem5s/posts/1975042292822746>

Post Facebook Consigliere Commissione Mobilità

 **Alisia Mariani** 41 min · Roma · 🌐

Oggi con alla Commissione Mobilità abbiamo fatto un sopralluogo nei cantieri di via Sannio e Amba Aradam per controllare come procedono i lavori della linea C.

A marzo le "talpe meccaniche" (Tbm) inizieranno a scavare i tunnel verso Colosseo per arrivare fino alla stazione di Amba Aradam dove è stata rimossa e adeguatamente catalogata dalla sovrintendenza, la caserma romana ritrovata durante gli scavi.

Con le Tbm saranno realizzate le due gallerie della nota Tratta T3, da San Giovanni ai Fori Imperiali.

Si tratta di un lavoro imponente e solo se visto così da vicino può far capire quanto sforzo e quanto lavoro tecnico-specialistico ci sia dietro tutto questo. Noi continueremo a monitorare i cantieri finché tutta la cittadinanza non potrà godere di questa nuova linea.



 Mi piace  Commenta  Condividi

<https://www.facebook.com/alisia.mariani/posts/10215309250390200>