

- LEGENDA**
- OPERE DI PROGETTO**
- Cigli
 - Sede filoviaria
 - Marciaiedi
 - Banchine di fermata
 - Pali trazione elettrica
 - Sottostazione elettrica
 - Proposta di percorso ciclabile
 - Rilevati
 - Ponti
 - Demolizioni
 - Polifora e pozzetti
 - Rete di smaltimento acque di piattaforma principale (verde) e secondaria (blu)

ESSENZE RILEVATE

Essenze esistenti

Formazioni vegetali esistenti

Sigla	Nome scientifico	Nome comune
AL	Albizzia julibrissin	Albizzia
AD	Acacia dealbata	Mimosa
AN	Acer negundo	Acero bianco
AI	Allanthus altissima	Ailanto
CE	Celtis australis	Bagolaro
CS	Cupressus sempervirens	Cipresso mediterraneo
EG	Eucalyptus globulus	Eucalpto
LI	Lagerstroemia indica	Lagerstroemia
MX	Mesplius germanica	Nespolo comune
NO	Nerium oleander	Oleandro
PN	Populus nigra	Pioppo Cipressino
PP	Pinus pinea	Pino domestico
PR	Prunus spp.	Pruno
QU	Quercus ilex	Leccio
QP	Quercus pubescens	Roverella
QR	Quercus rubra	Quercia rossa
RO	Robinia pseudacacia	Robinia
TI	Tilia X europaea	Tiglio
UL	Ulmus minor	Olimo

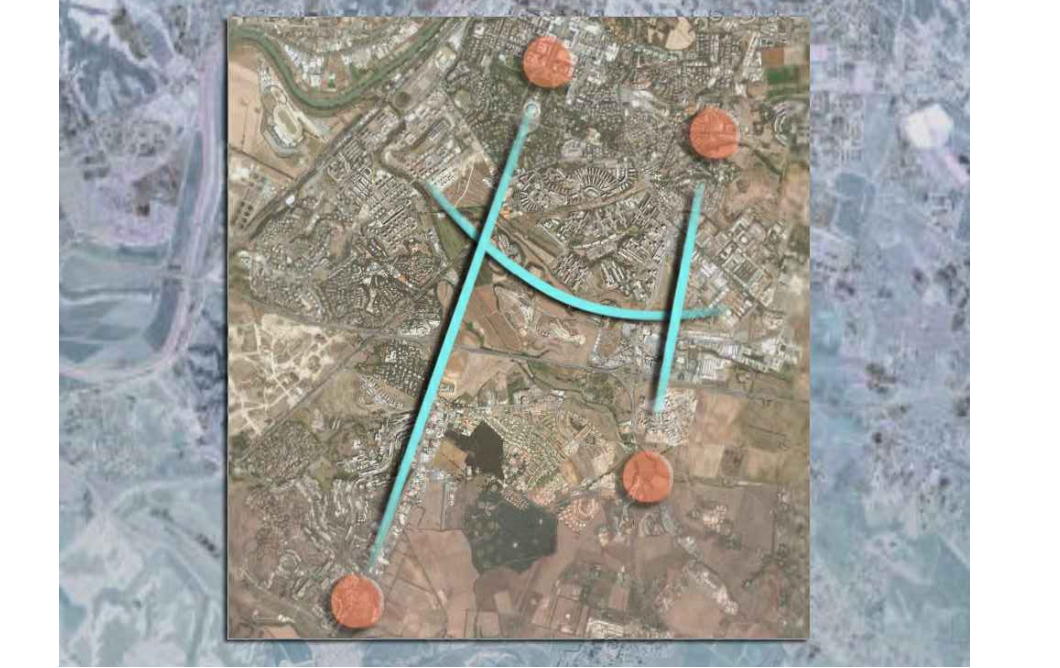
Rm100 Nomenclatura essenze censite in Comune di Roma
Rm101 Nomenclatura essenze censite dallo studio agronomico del 2012

- INTERFERENZE**
- Essenze ad interferenza alta - Abbattimento
 - Essenze ad interferenza alta - Trapianto
 - Essenze ad interferenza media - Abbattimento/potatura da valutarsi in corso di esecuzione dei lavori
 - Essenze ad interferenza bassa - Potatura
 - Distanza minima degli scavi stradali rispetto alle alberature esistenti ("Allegato A" del Regolamento scavi approvato con Del. n. 21/2016)

ROMA ROMA METROPOLITANA

DIRETTORE TECNICO: Ing. Claudio Pasquelli
DIRETTORE DEI LAVORI: Ing. Dario Di Pietro

SISTEMA DI TRASPORTO PUBBLICO A CAPACITA' INTERMEDIA A SERVIZIO DEI CORRIDOI EUR-TOR DE' CENCI ED EUR LAURENTINA-TOR PAGNOTTA-TRIGORJA



DIRETTORE DEI LAVORI	DIRETTORE TECNICO	RESPONSABILE DEI PROGETTI
Ing. D. Di Pietro	Ing. C. Pasquelli	Ing. M. Ercolotti

CORRIDOIO EUR-TOR DE' CENCI - VARIANTE DI TRACCIATO
Conferenza di Servizi (14.07.2017)
PROGETTO DEFINITIVO

GENERALI
RELAZIONI SPECIALISTICHE
AMBIENTE E PAESAGGIO
Rilievo delle essenze - Interferenze con le opere di progetto Tav. 1/5

REV.	DATA	DESCRIZIONE	REDATTO	VERIFICATO	APPROVATO	AUTORIZZATO
1	05/09/2017	PROFESSIONE INFORMATICA DELLA C.O.S.	ING. C. PASQUELLI	ING. M. ERCOLOTTI	ING. M. ERCOLOTTI	ING. M. ERCOLOTTI
2	05/09/2017	PROFESSIONE INFORMATICA DELLA C.O.S.	ING. C. PASQUELLI	ING. M. ERCOLOTTI	ING. M. ERCOLOTTI	ING. M. ERCOLOTTI
3	05/09/2017	PROFESSIONE INFORMATICA DELLA C.O.S.	ING. C. PASQUELLI	ING. M. ERCOLOTTI	ING. M. ERCOLOTTI	ING. M. ERCOLOTTI
4	05/09/2017	PROFESSIONE INFORMATICA DELLA C.O.S.	ING. C. PASQUELLI	ING. M. ERCOLOTTI	ING. M. ERCOLOTTI	ING. M. ERCOLOTTI

scala	COMMESSA	CODIFICA
1:500	T D C A 1 P E	T U D T D C P D A X 4 2 C

TAV. 1