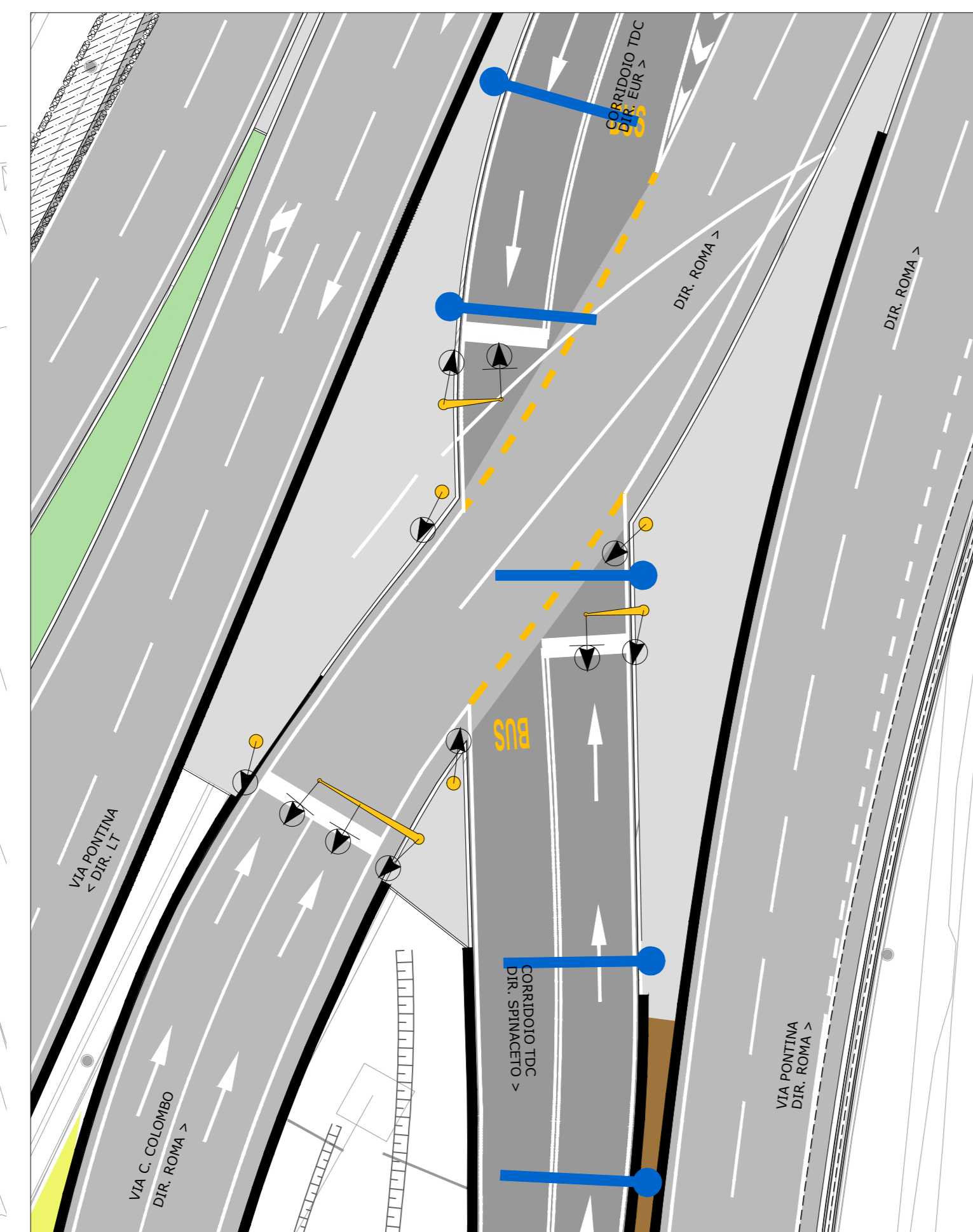


0 5 10 20 50m

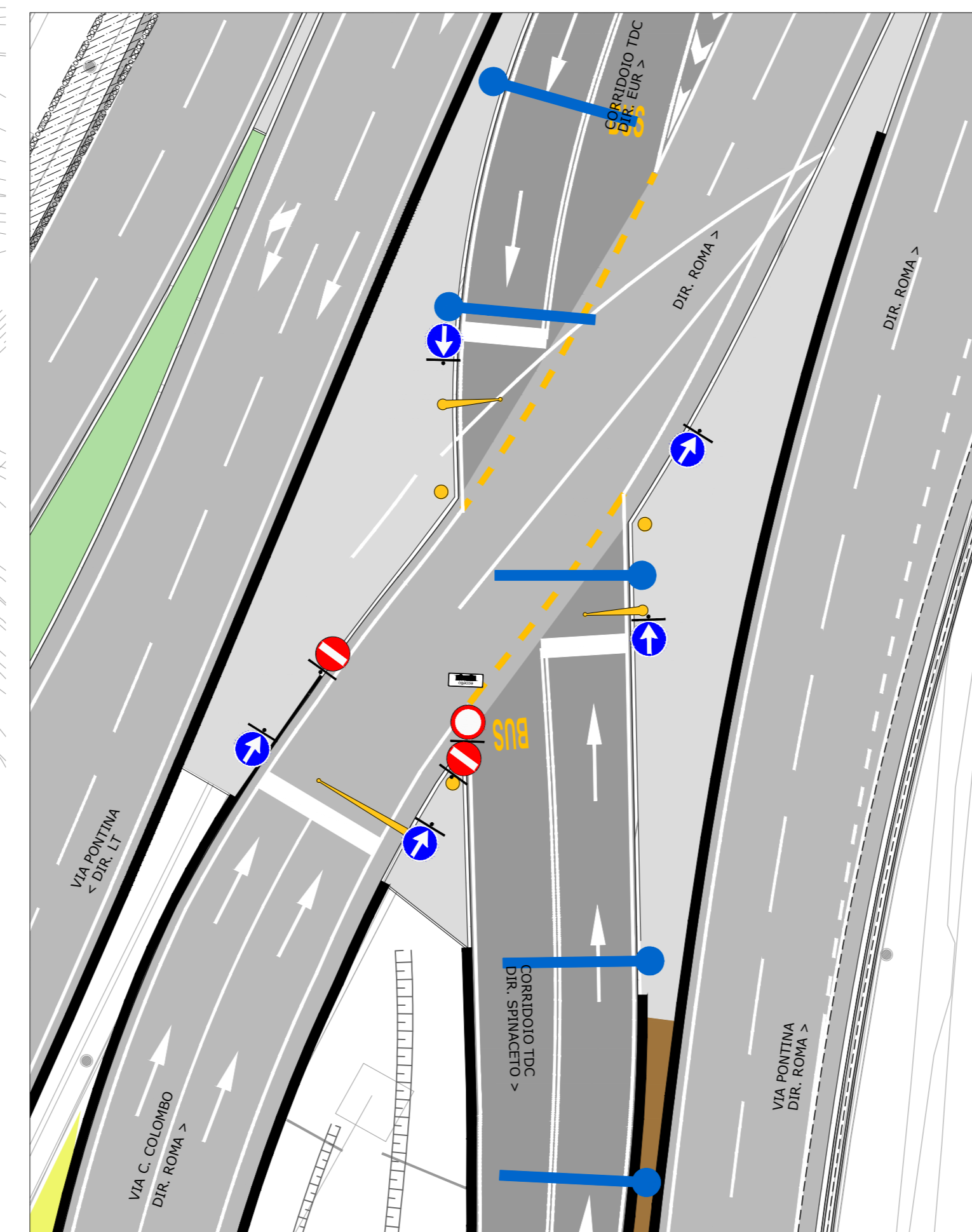
NI

INTERVALLI	Fase principale				Fase a chiamata Ribus			
	1	2	3	4	5	6	7	8
1 - 2 - 3 - 4 C. COLOMBO DIR. ROMA								
51 - 61 CORRIDOIO DIR. SPINACETO								
71 - 81 CORRIDOIO DIR. EUR								
SECONDI	10	30	4	2	10	10	4	5
CICLO	75"							

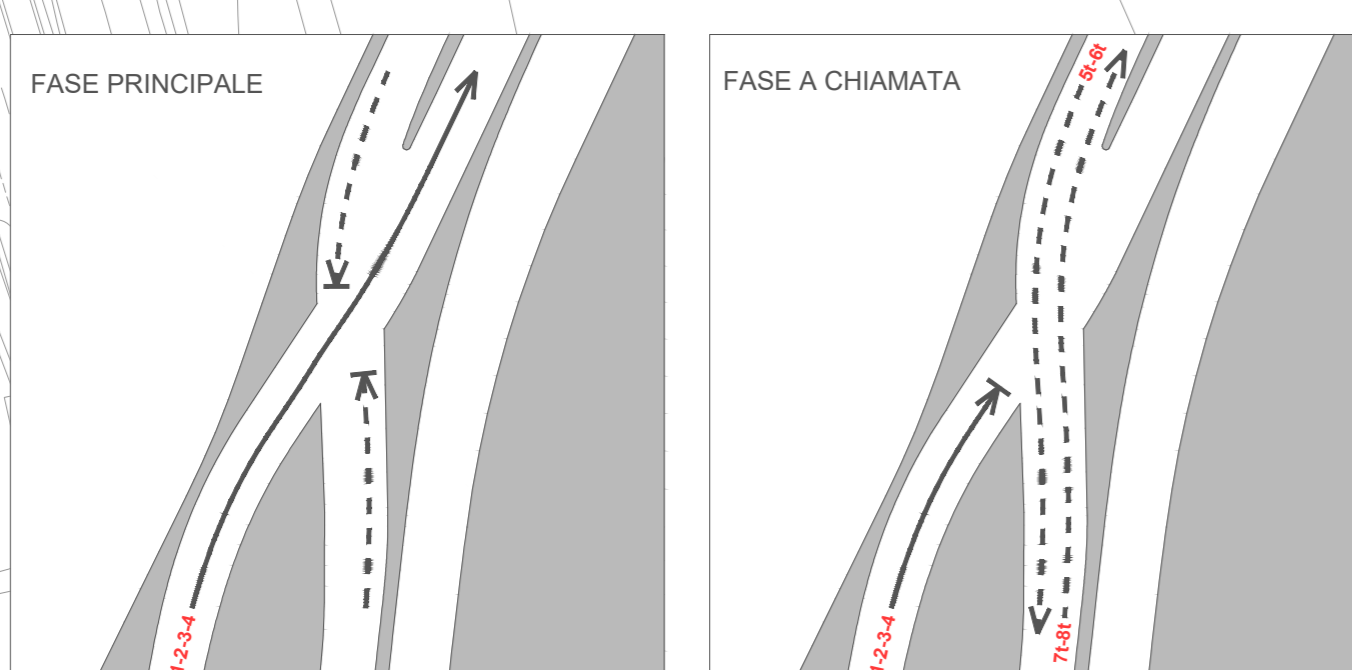
DIAGRAMMA DI FASATURA



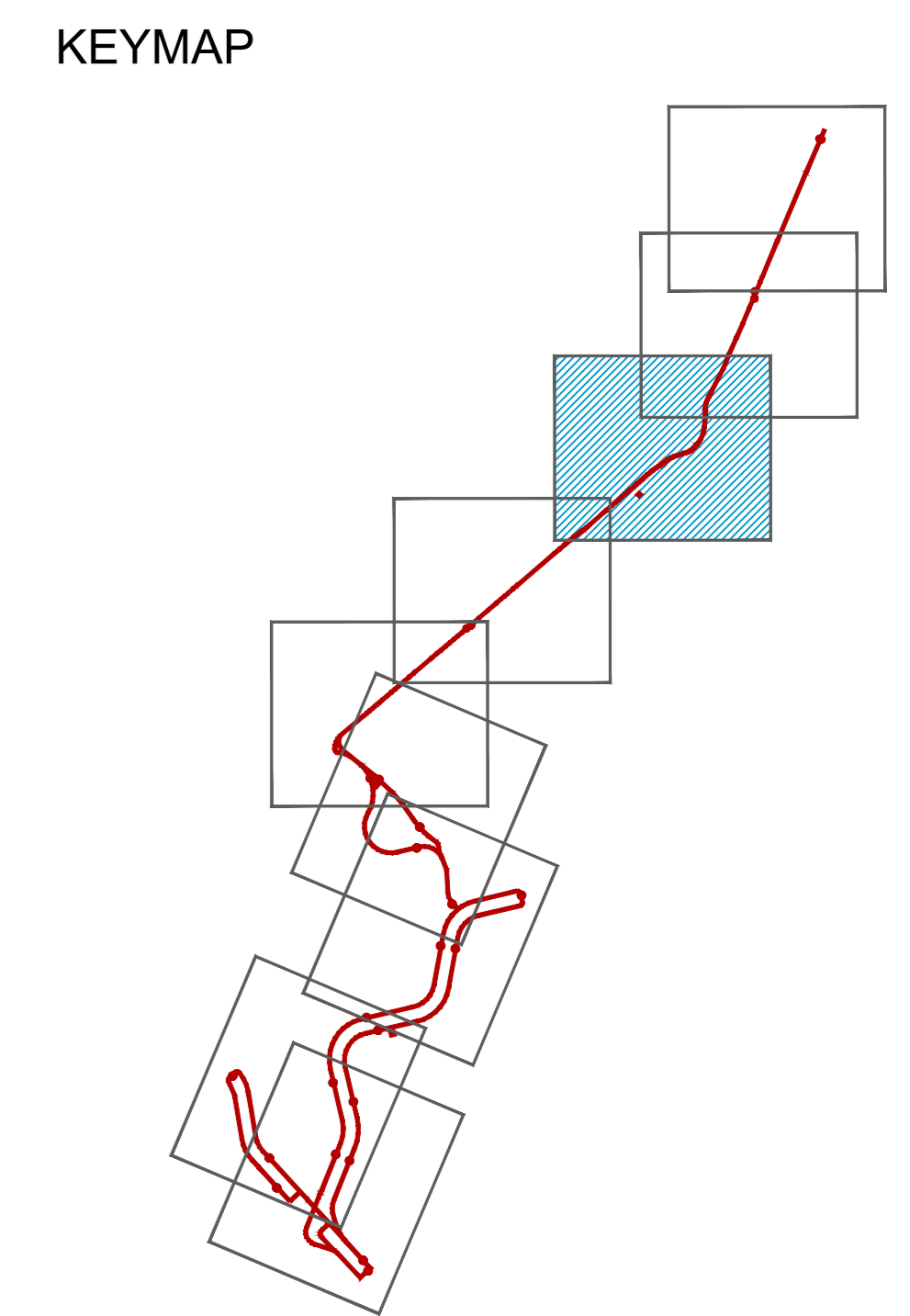
IMPIANTO SEMAFORICO



SEGNALETICA ORIZZONTALE E VERTICALE



SCHEMA DEI MOVIMENTI



LEGENDA

--- Limite intervento

OPERE STRADALI

- Sede corridoio filoviario
- Sede stradale
- Marciapiedi
- Nuovi cigli
- Scivoli e rampe pedonali
- Banchine di fermata

TRAZIONE ELETTRICA

- Pali di sostegno linea aerea
- Pali con mensola di sostegno linea aerea
- Polifora Trazione Elettrica

SEMAFORI

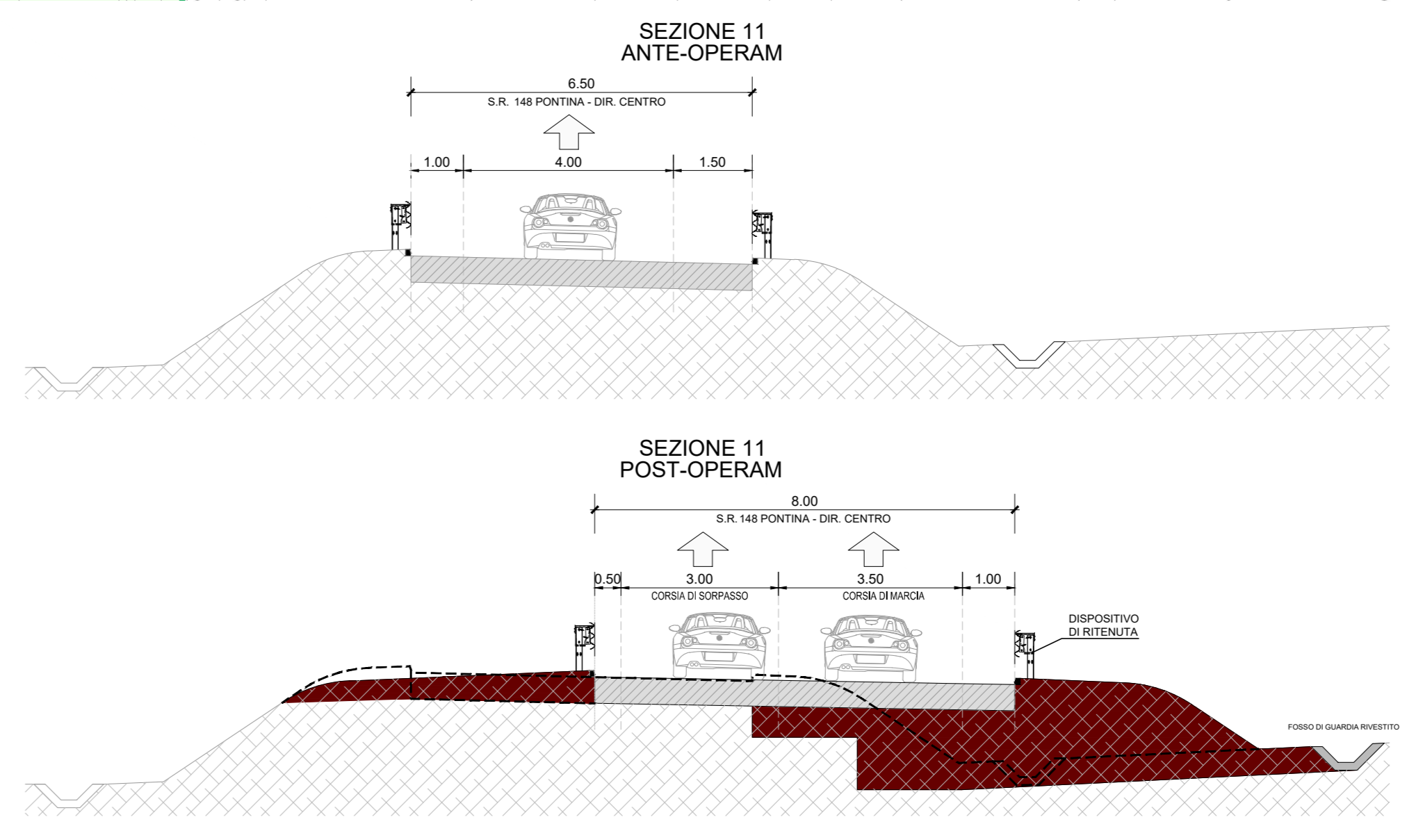
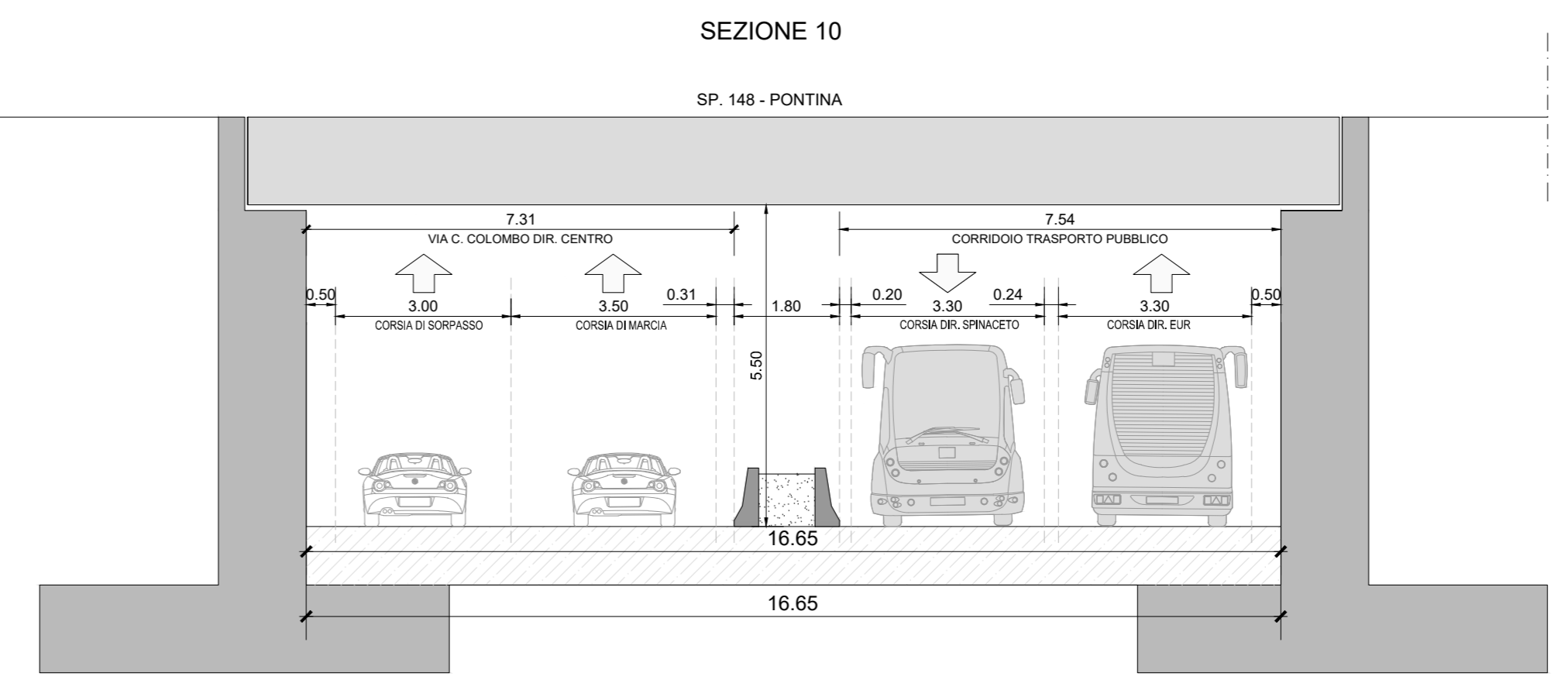
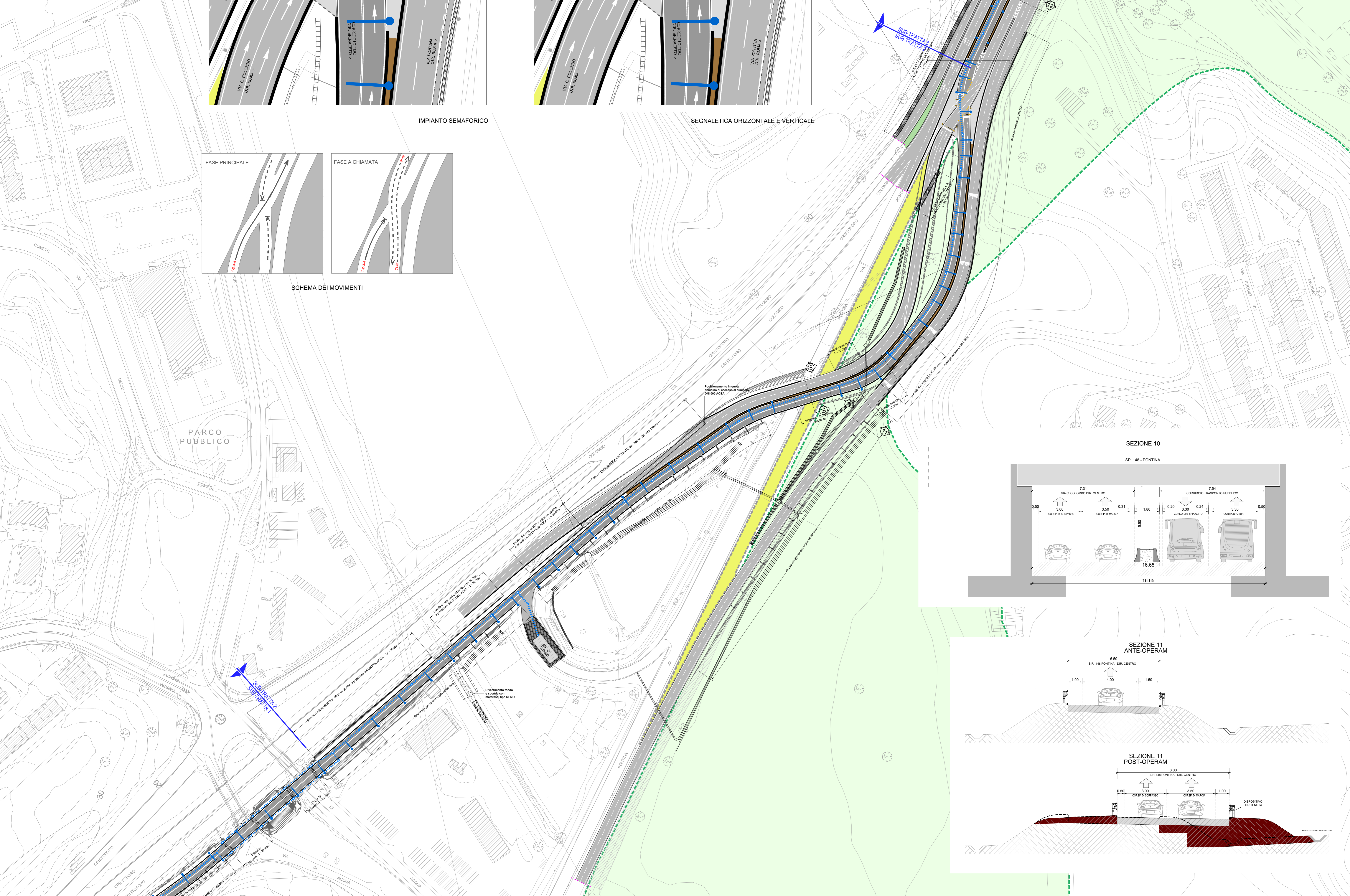
- Palo a sbraccio
- Palina singola
- Sostegno a mensola

ALTRI

- Sistemazioni a verde
- Riserva Naturale Laurentino - Acqua Acetosa
- Tratto "SR 148 Pontina" da dismettere

- RILEVATI:**
- TIPO 1: 1) prescavo di compensazione h=2,50m riempito in argilla espansa cementata;
2) condotte metalliche portanti (tubi);
3) argilla espansa cementata tra le condotte metalliche;
4) strato superiore in materiale tradizionale h=1,50m
- TIPO 2: 1) scollio terreno vegetale h=2,00m riempito in argilla espansa cementata;
2) argilla espansa cementata;
3) strato superiore in materiale tradizionale h=1,50m
- TIPO 3: 1) scollio terreno vegetale q.b.;
2) rilevato in tradizionale.

N.B.: il rilevato di tipo 3 si adotta in tutti i casi in cui l'altezza si riduce sotto 1,50m



ROMA
ROMA METROPOLITANA

DIRETTORE TECNICO: Ing. Claudio Pasquali
DIRETTORE DEI LAVORI: Ing. Dario Di Pietro

SISTEMA DI TRASPORTO PUBBLICO A CAPACITA' INTERMEDIA A SERVIZIO DEI CORRIDOI EUR-TOR DE' CENCI ED EUR LAURENTINA-TOR PAGNOTTA-TRIGORIA

CORRIDOIO EUR-TOR DE' CENCI - VARIANTE DI TRACCIATO
Conferenza di Servizi (14.07.2017)

PROGETTO DEFINITIVO

PROGETTO PLANIMETRIE E SEZIONI
Sub-tratta 2: Acqua Acetosa Ostiense-Sfiocco Pontina/Colombo

nr.	data	descrizione	redatto	verificato RP	approvato DT	autorizzato RP
M	Maggio 2017	P. EMISSIONI NELL'AMBITO DELLA COS	geom. M. Pini	ing. M. Encheli	ing. C. Pasquali	archit. M. Alessi
A	Giugno 2017	AGGIORNAMENTO	geom. M. Pini	ing. M. Encheli	ing. C. Pasquali	archit. M. Alessi
B	Ottobre 2017	PROGETTO DEFINITIVO (SA n. 85)	geom. M. Pini	ing. M. Encheli	ing. C. Pasquali	archit. M. Alessi
C	Novembre 2017	INTERAZIONI POST COS	geom. A. Ragnoli	ing. M. Encheli	ing. C. Pasquali	archit. M. Alessi

scala: 1:1.000 - 1:200

COMMESSA: TDC A I P E

CODIFICA: T U D T D C P D V X 5 2 2 E