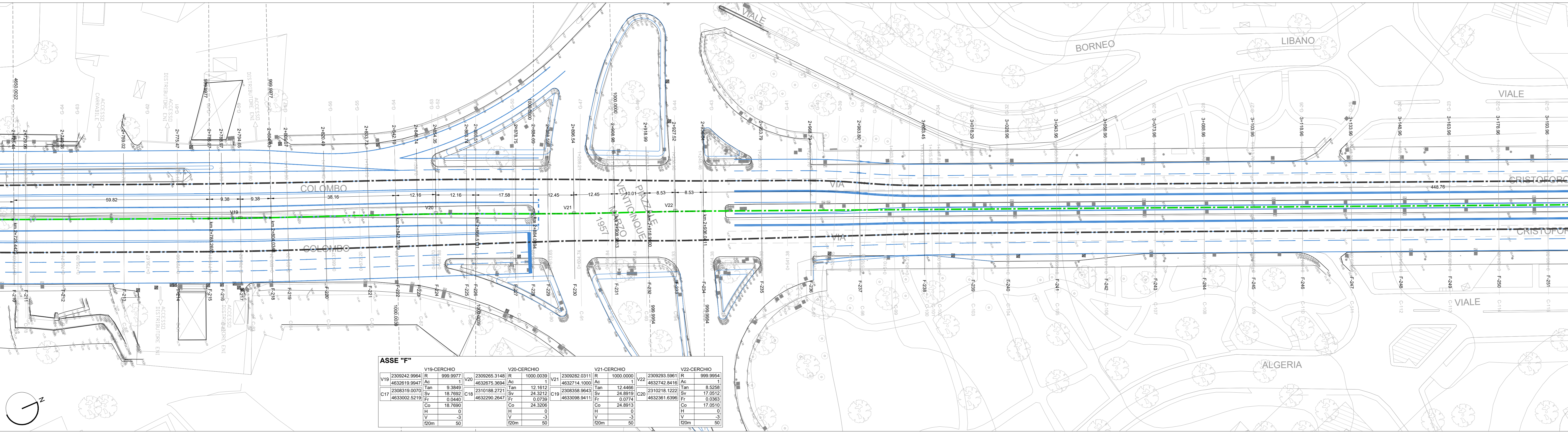


ASSE "F"

V17-CERCHIO		V18-CERCHIO	
V17	2307130.5489	R	1991.0800
Ac	4632362.0147	R	4632530.0658
Tan	27.8350	Tan	27.8549
Sw	56.6660	Sw	56.7091
Cl	0.1943	Cl	0.0834
Co	66.6660	Co	56.7098
H	0	H	0
V	0	V	0
D0m	25	D0m	11

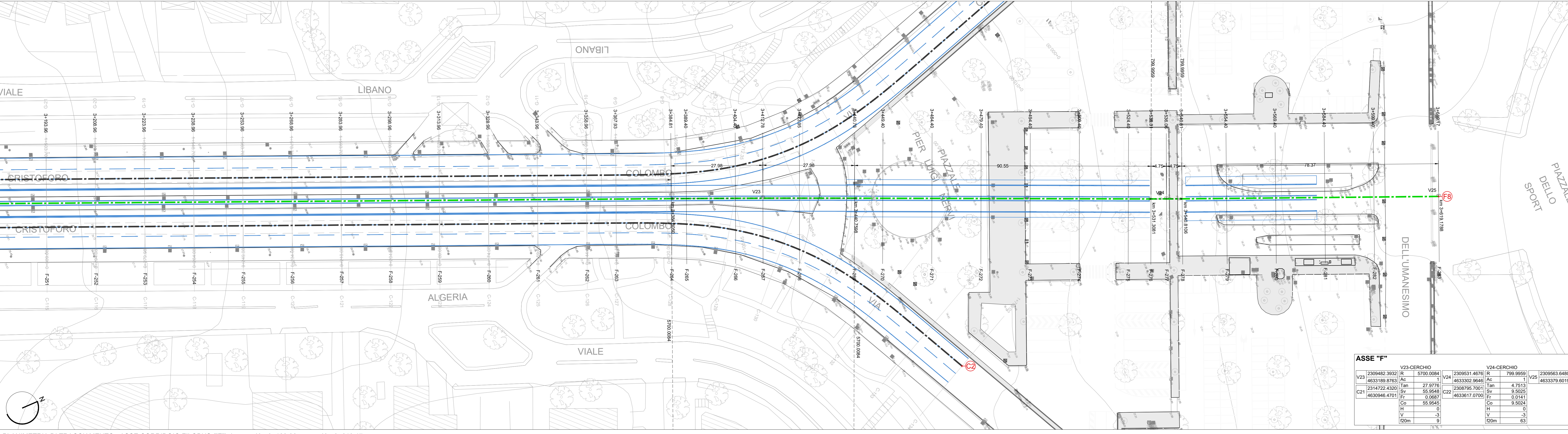
PLANIMETRIA DI TRACCIAMENTO - ASSE CORRIDOIO FILOBUS ("F") da prog. Km 2+266,31 a prog. Km 2+740,36



ASSE "F"

V19-CERCHIO		V20-CERCHIO		V21-CERCHIO		V22-CERCHIO	
V19	2306242.9964	R	1999.9777	V20	2306265.3148	R	1999.0000
Ac	4632619.8947	R	4632675.3694	Ac	4632714.1000	R	4632742.8416
Tan	9.3340	Tan	12.1613	Tan	13.4460	Tan	13.4460
Sw	16.7692	Sw	24.3212	Sw	24.8919	Sw	24.8919
Cl	0.0640	Cl	0.0790	Cl	0.0773	Cl	0.0773
Co	16.7692	Co	24.3206	Co	24.8913	Co	24.8913
H	0	H	0	H	0	H	0
V	0	V	0	V	0	V	0
D0m	50	D0m	50	D0m	50	D0m	50

PLANIMETRIA DI TRACCIAMENTO - ASSE CORRIDOIO FILOBUS ("F") da prog. Km 2+725,44 a prog. Km 3+193,96



ASSE "F"

V23-CERCHIO		V24-CERCHIO	
V23	2306482.3932	R	5700.0000
Ac	4633188.8776	R	4633300.9648
Tan	27.9776	Tan	27.9776
Sw	66.6660	Sw	66.6660
Cl	0.0657	Cl	0.0141
Co	66.6660	Co	56.9543
H	0	H	0
V	0	V	0
D0m	50	D0m	50

PLANIMETRIA DI TRACCIAMENTO - ASSE CORRIDOIO FILOBUS ("F") da prog. Km 3+193,96 a prog. Km 3+619,17

ROMA
ROMA METROPOLITANA

DIRETTORE TECNICO:
Ing. Claudio Pasquelli

DIRETTORE DEI LAVORI:
Ing. D. Di Pietro

ROMA
METROPOLITANA

PROFESSORE DI PROGETTO:
Ing. M. Enchehi

SISTEMA DI TRASPORTO PUBBLICO A CAPACITA' INTERMEDIA A SERVIZIO DEI CORRIDOI EUR-TOR DE' CENCI ED EUR LAURENTINA-TOR PAGNOTTA-TRIGORIA

DIRETTORE DEI LAVORI Ing. D. Di Pietro	DIRETTORE TECNICO Ing. C. Pasquelli	PROFESSORE DI PROGETTO Ing. M. Enchehi
---	--	---

CORRIDOIO EUR-TOR DE' CENCI - VARIANTE DI TRACCIATO
Conferenza di Servizi (14.07.2017)

PROGETTO DEFINITIVO

PROGETTO PLANIMETRIE DI TRACCIAMENTO
Tavola 3 di 3

REV.	DATA	DESCRIZIONE	REDAZIONE	VERIFICATO RP	APPROVATO DT	AUTORIZZATO RP
1	06/06/2017	INTEGRAZIONI PORT COG	geom. A. Epponi	ing. M. Enchehi	ing. C. Pasquelli	arch. M. Molteni

COMMESSA TDC A I P E	CODIFICA Tratta fase opera lotto anno progress rev
scala 1:500	TU D TDC P D TA 504