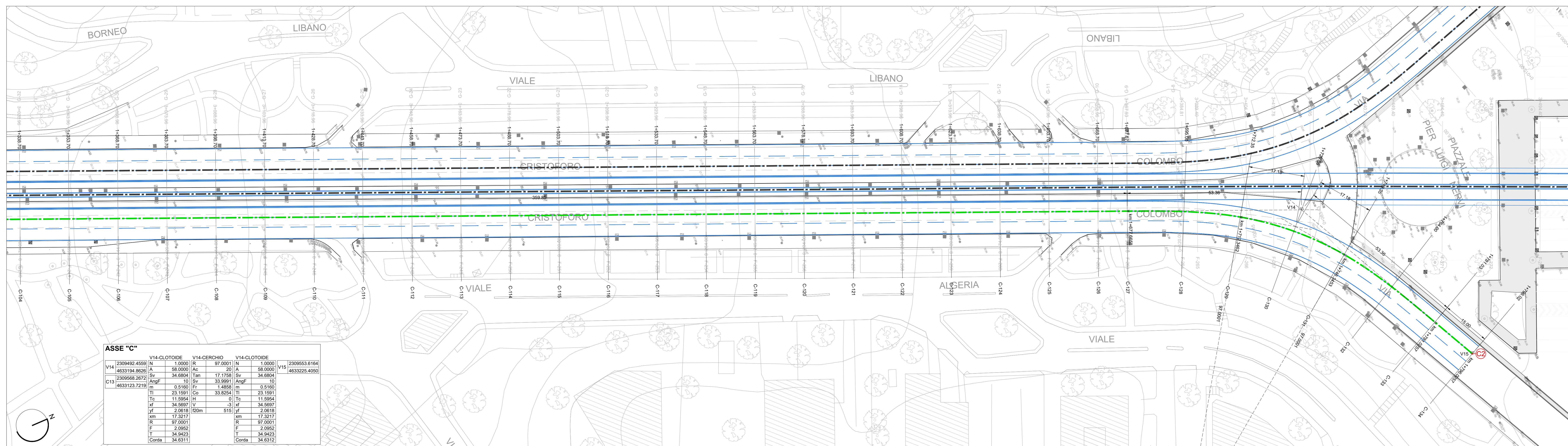


PLANIMETRIA DI TRACCIAMENTO - ASSE CRISTOFORO COLOMBO DIR. EUR ("C") da prog. Km 0+888,70 a prog. Km 1+353,70



PLANIMETRIA DI TRACCIAMENTO - ASSE CRISTOFORO COLOMBO DIR. EUR ("C") da prog. Km 1+338,70 a prog. Km 1+796,02

ROMA
ROMA METROPOLITANA

DIRETTORE TECNICO: Ing. Claudio Pasquali
DIRETTORE DEI LAVORI: Ing. Dario Di Pietro

SISTEMA DI TRASPORTO PUBBLICO A CAPACITA' INTERMEDIA A SERVIZIO DEI CORRIDOI EUR-TOR DE' CENCI ED EUR LAURENTINA-TOR PAGNOTTA-TRIGORIA

DIRETTORE DEI LAVORI: Ing. D. Di Pietro
DIRETTORE TECNICO: Ing. C. Pasquali
RESPONSABILE DI PROGETTO: Ing. M. Enchelli

CORRIDOIO EUR-TOR DE' CENCI - VARIANTE DI TRACCIATO
Conferenza di Servizi (14.07.2017)

PROGETTO DEFINITIVO

PROGETTO PLANIMETRIE DI TRACCIAMENTO
Tavola 2 di 2
Asse "C"

rev	data	descrizione	redatto	verificato RP	approvato DT	autorizzato RP
A	05/09/2017	INTERAZIONI POST COD	geom. A. Rapone	ing. M. Enchelli	ing. C. Pasquali	arch. M. Nestori
B						
C						

scala: 1:500

COMMESSA: TDCIAIPE

CODIFICA: TUDTDCPDTA 508