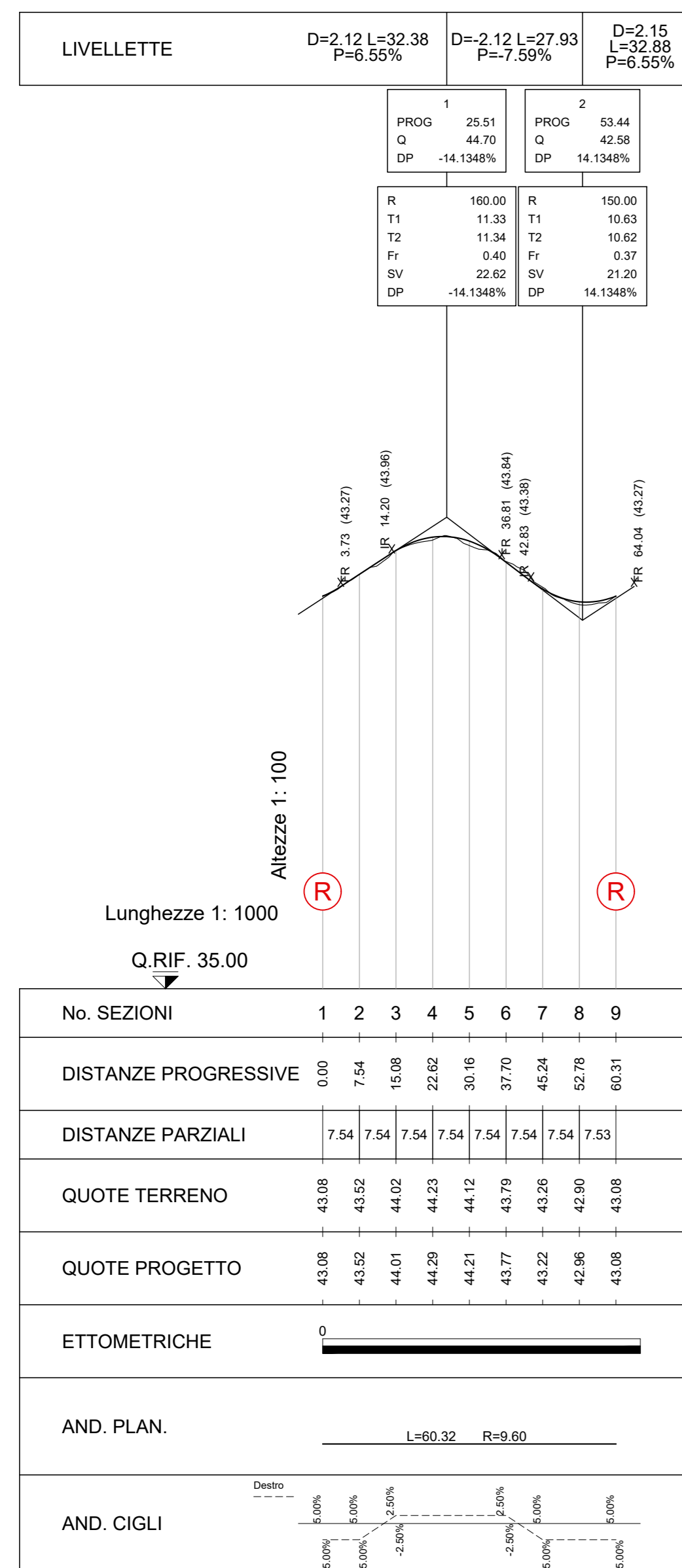
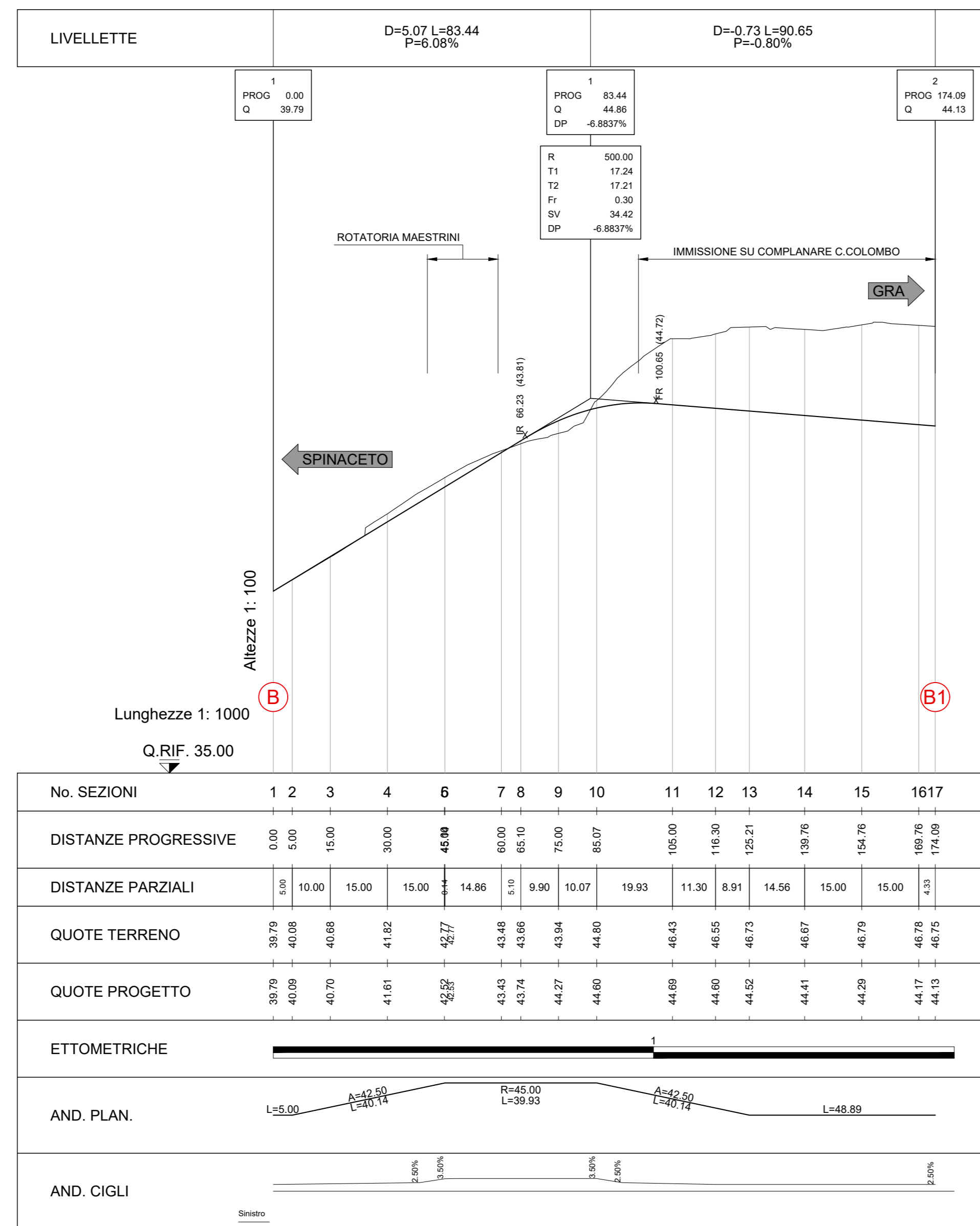


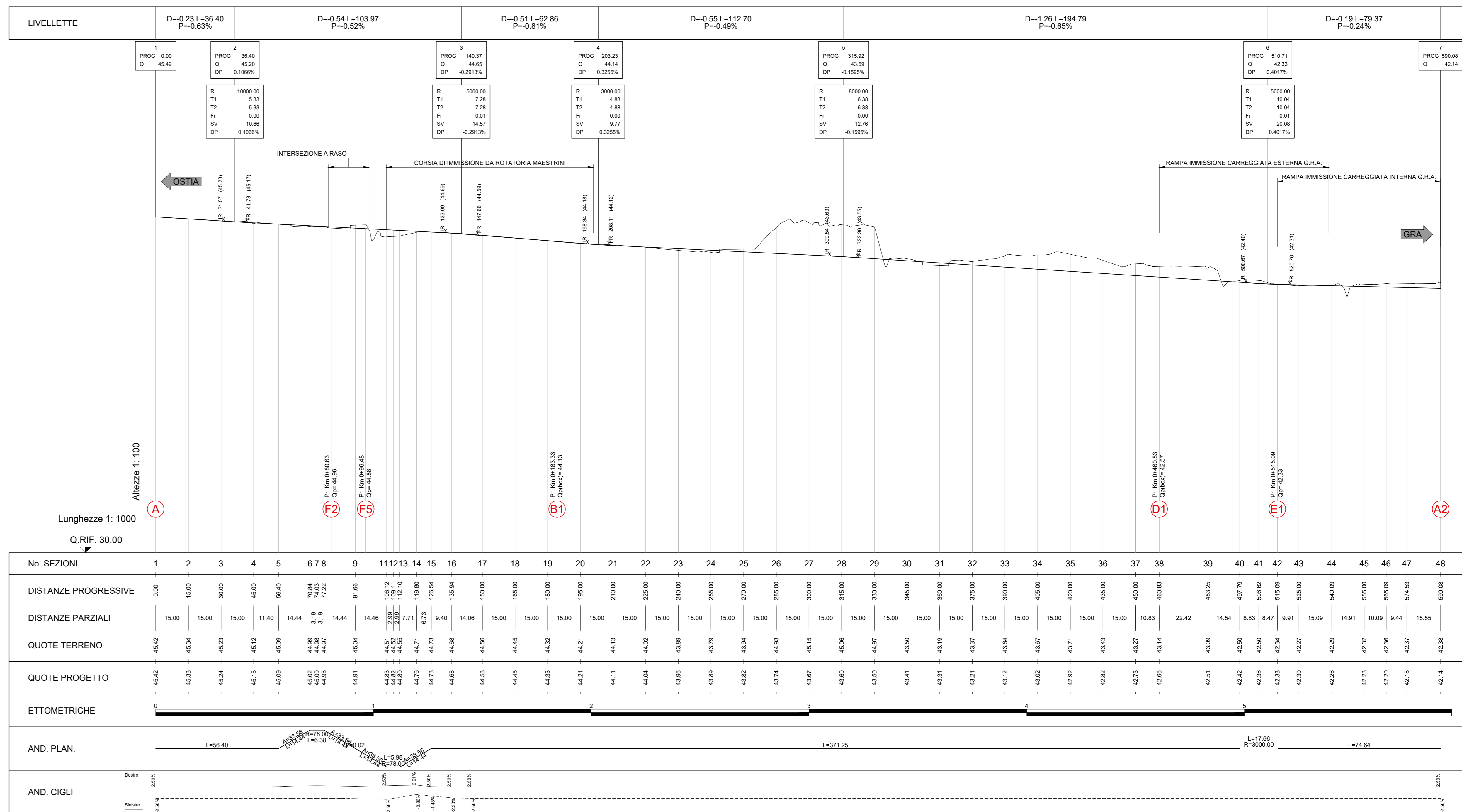
ASSE "R" - ROTATORIA MAESTRINI



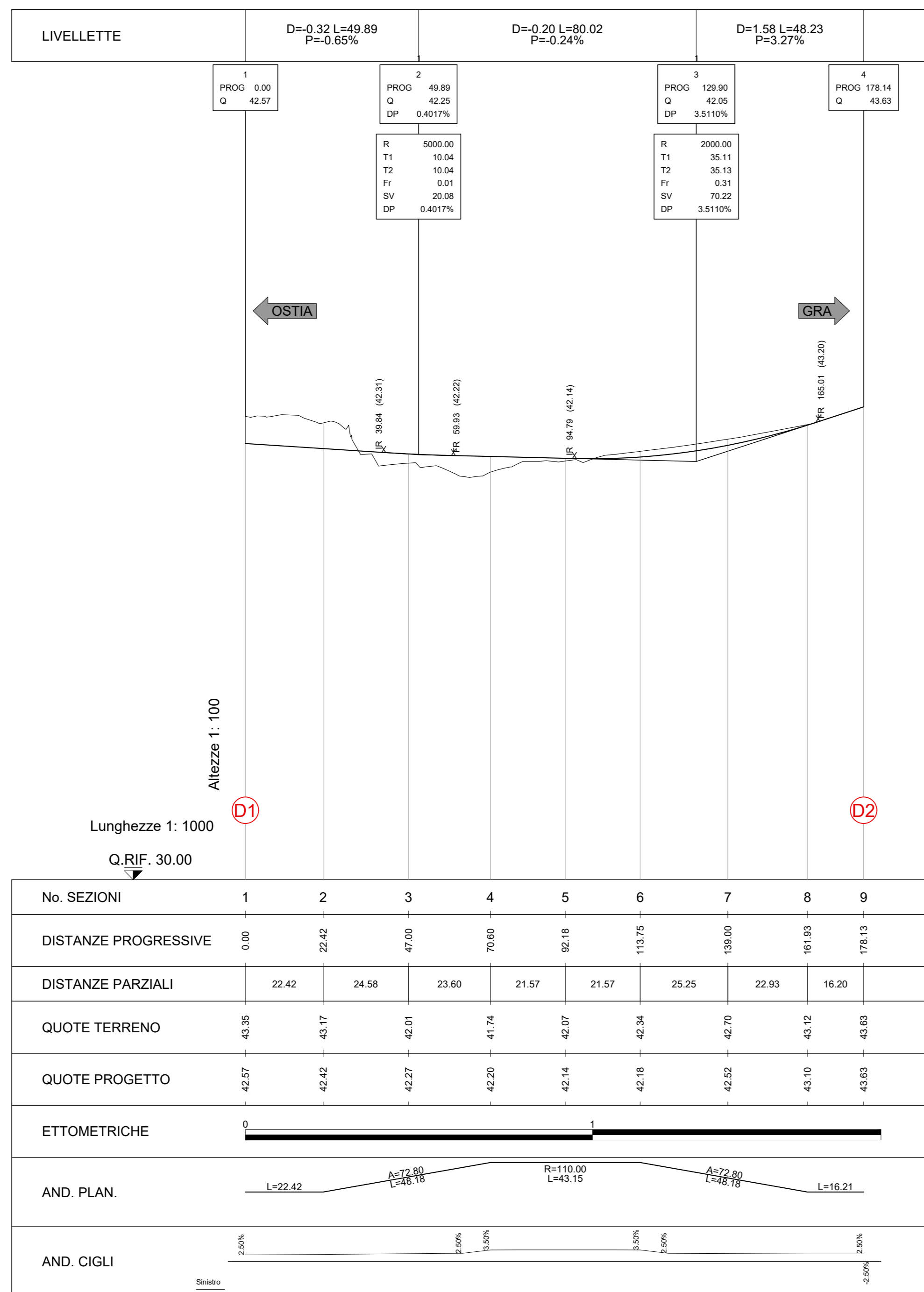
ASSE "B" - IMMISSIONE ROTATORIA MAESTRINI/COMPLANARE C.COLOMBO (dir. GRA)



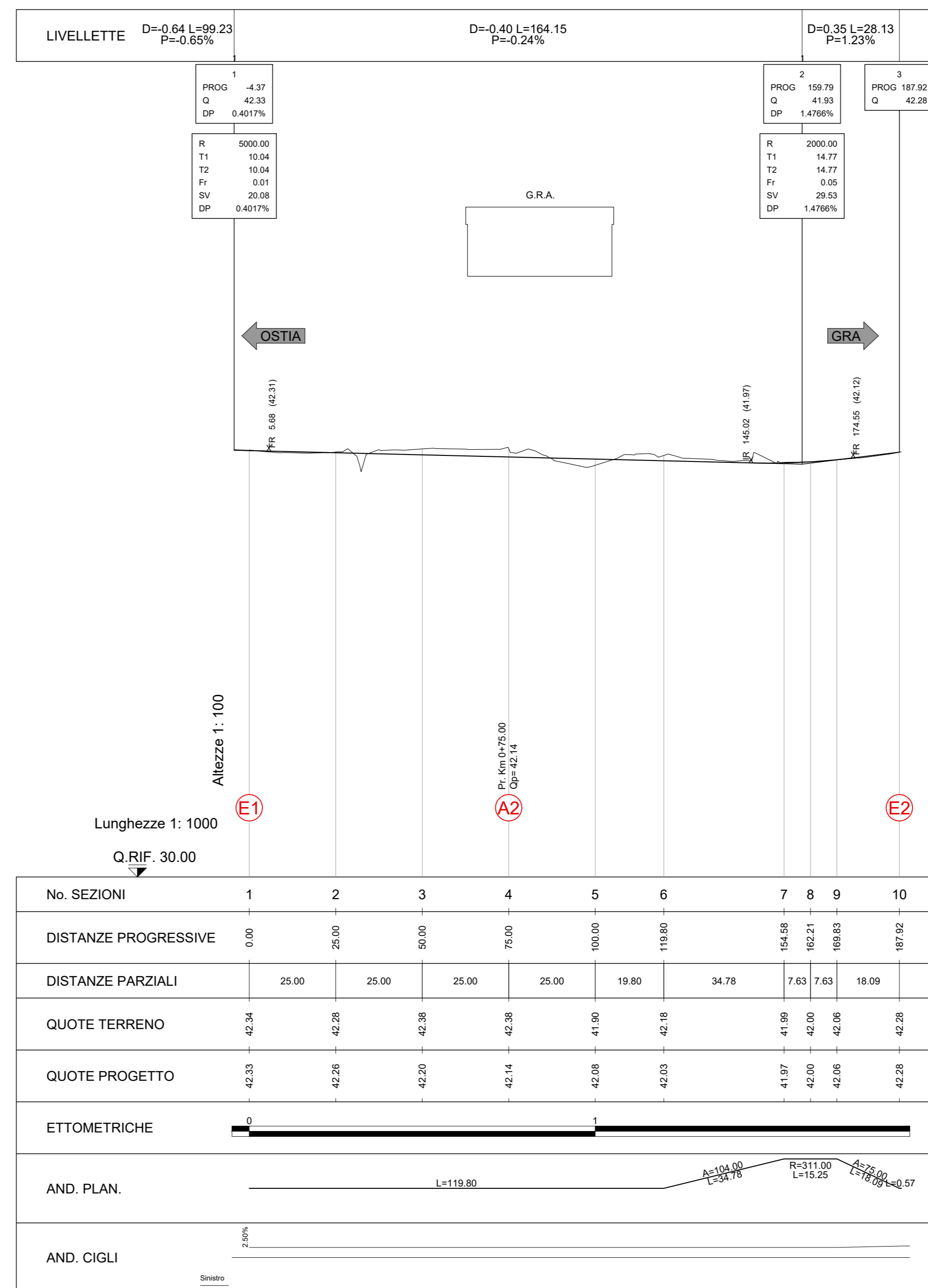
ASSE "A" - COMPLANARE C.COLOMBO (dir. GRA)



ASSE "D" - RAMPA IMMISSIONE CARREGGIATA ESTERNA GRA



ASSE "E" - IMMISSIONE CARREGGIATA INTERNA GRA



ROMA METROPOLITANA

DIRETTORE TECNICO: ing. Claudio Pasquelli
DIRETTORE DEI LAVORI: ing. Dario Di Pietro

SISTEMA DI TRASPORTO PUBBLICO A CAPACITÀ INTERMEDIA A SERVIZIO DEI
CORRIDOI EUR-TOR DE' CENCI ED EUR LAURENTINA-TOR PAGOZZA-TRIGORIA

INGEGNERE DEL LAVORO: ing. D. Di Pietro
INGEGNERE TECNICO DI PROGETTO: ing. C. Pasquelli
INGEGNERE RESPONSABILE DEL PROGETTO: ing. M. Erchelli

**CORRIDOIO EUR-TOR DE' CENCI - VARIANTE DI TRACCIATO
Conferenza di Servizi (14.07.2017)**

PROGETTO DEFINITIVO

PROGETTO
PROFILI LONGITUDINALI

Asse "A" - asse "B" - asse "D" - asse "E" - asse "R"

rev.	data	descrizione	redatto	verificato RP	approvato DT	autorizzato RUP
1	04/08/2017	INTRODUZIONE PDI DSS	ing. A. Rapone	ing. M. Erchelli	ing. C. Pasquelli	ing. F. Maffei

scala: 1:1000/100

COMMESSA: TDC A I P E

CODIFICA: TU D TDC P D TA 510