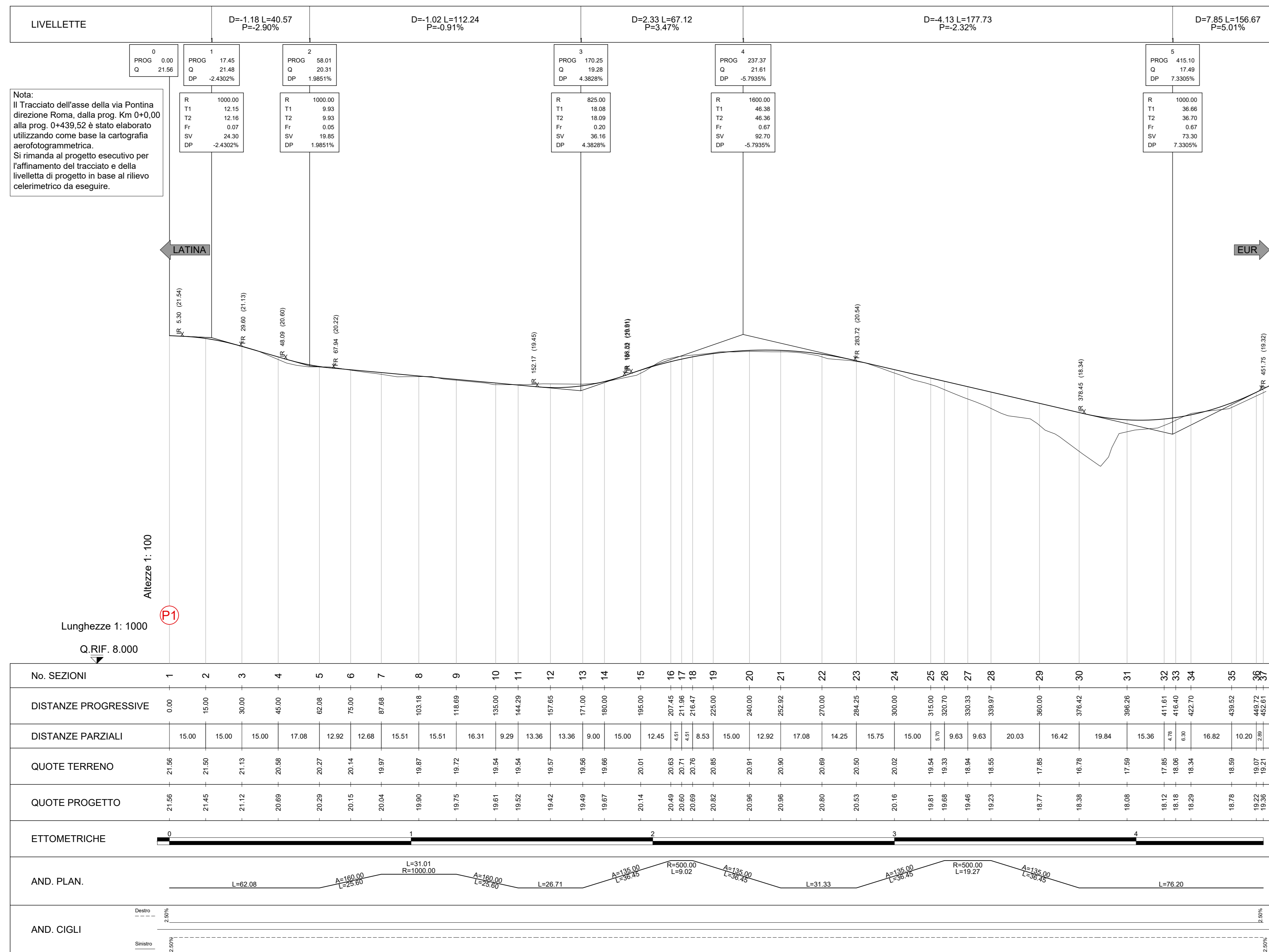
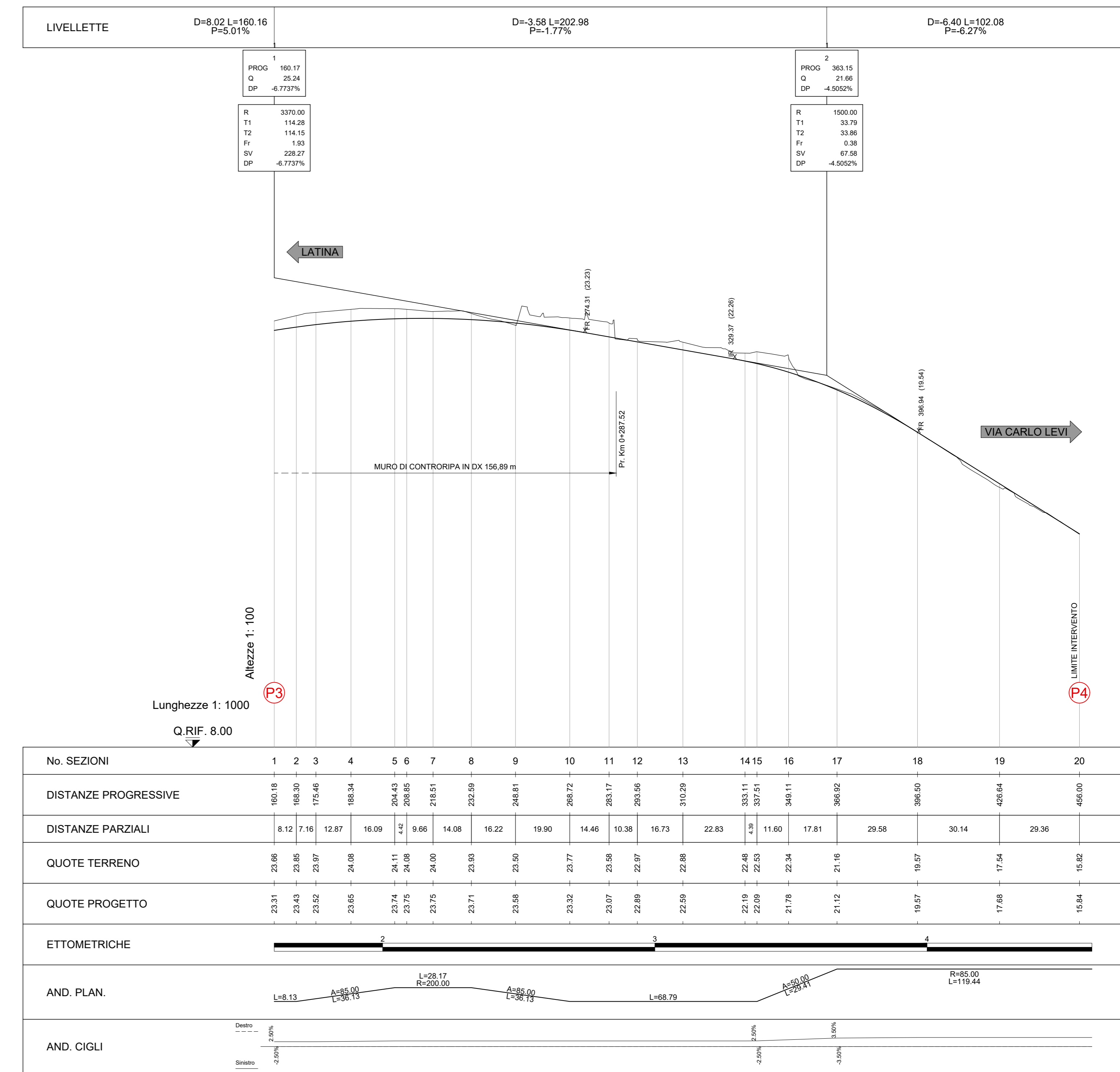


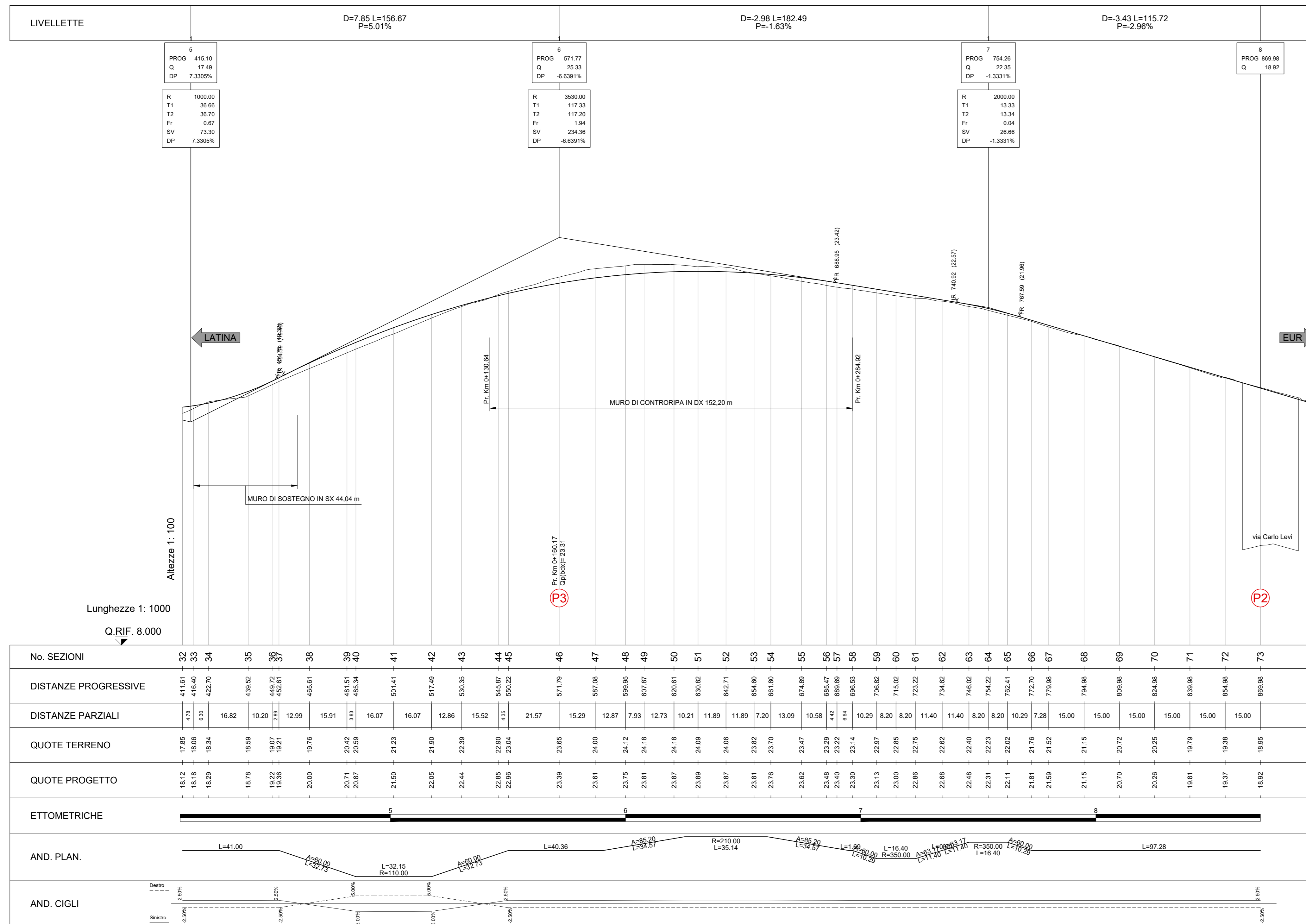
ASSE "P" - PONTINA DIREZIONE EUR



ASSE "Pa" - RAMPA DI IMMISSIONE DA VIA PONTINA DIR EUR A VIA CARLO LEVI



ASSE "P" - PONTINA DIREZIONE EUR



ROMA
ROMA METROPOLITANA

DIRETTORE TECNICO: ing. Claudio Pasquelli
DIRETTORE DEI LAVORI: ing. Danilo Di Pietro

SISTEMA DI TRASPORTO PUBBLICO A CAPACITA' INTERMEDIA A SERVIZIO DEI CORRIDOI EUR-TOR DE' CENCI ED EUR LAURENTINA-TOR PAGOZZA-TRIGORIA

CORRIDOIO EUR-TOR DE' CENCI - VARIANTE DI TRACCIATO
Conferenza di Servizi (14.07.2017)

PROGETTO DEFINITIVO

PROGETTO
PROFILI LONGITUDINALI

Asse "P" - asse "Pa"

REV.	DATA	DESCRIZIONE	REDATTO	VERIFICATO RP	APPROVATO DT	AUTORIZZATO RUP
1	04/08/2017	INTROAZIONI POST OPS	paolo A. Rapone	ing. M. Enchelli	ing. C. Pasquelli	ing. M. Manzi

scala: 1:1000/100

COMMESSA: TDC|A|I|PE

CODIFICA: TU|D|T|D|C|P|D|TA|5|16