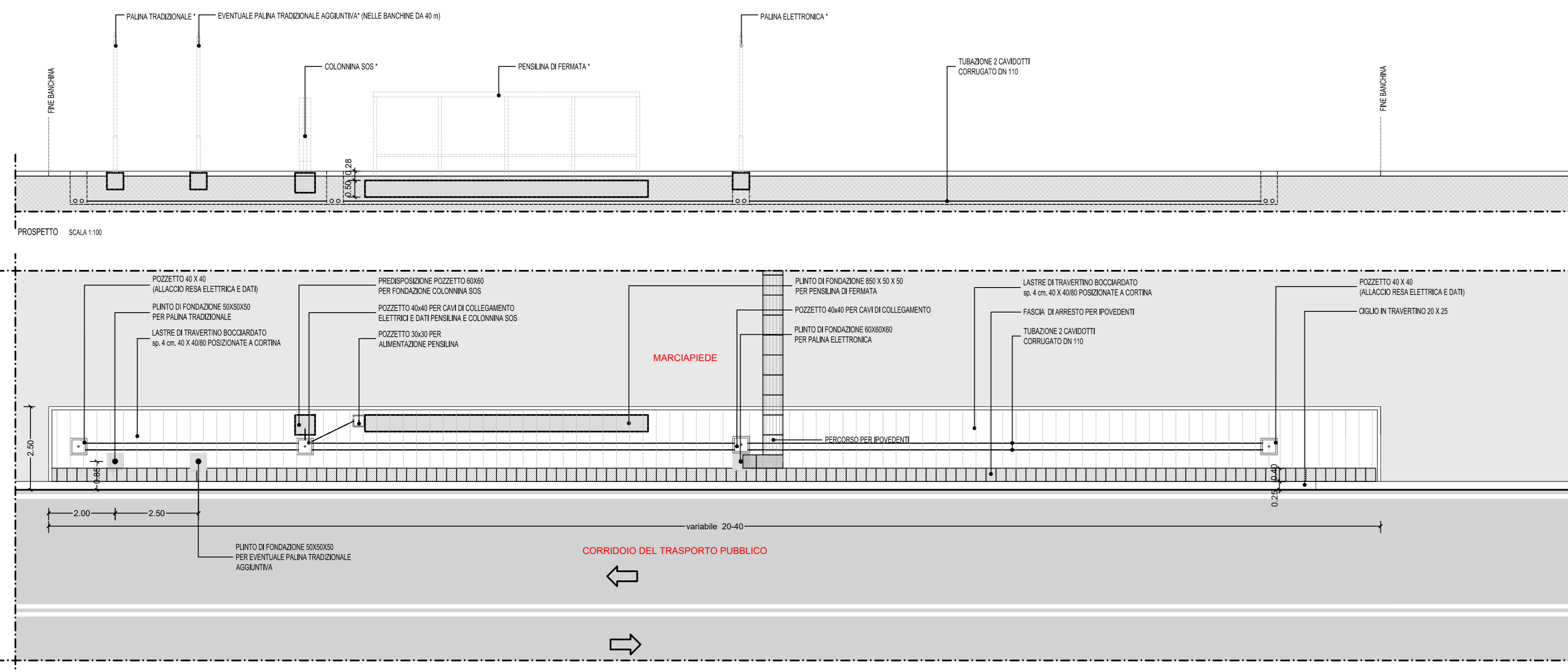
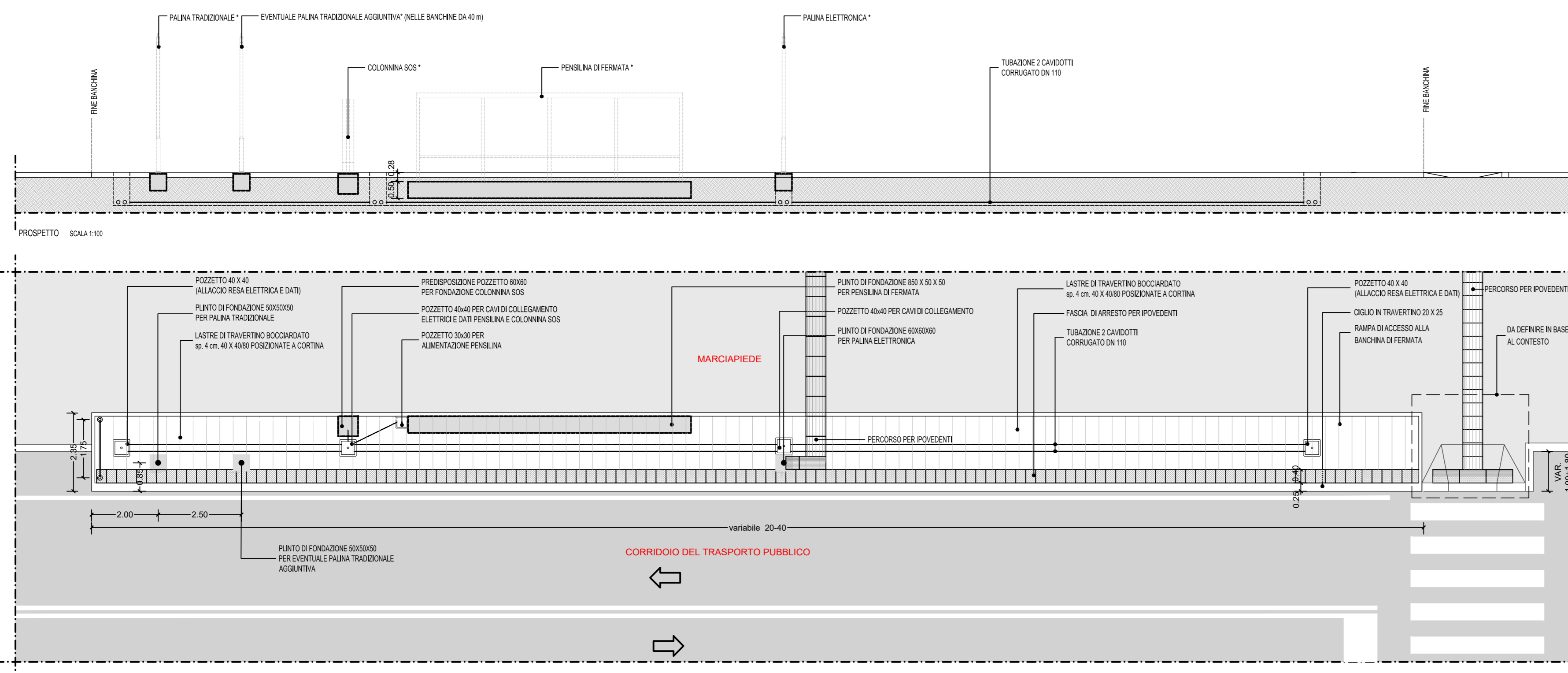


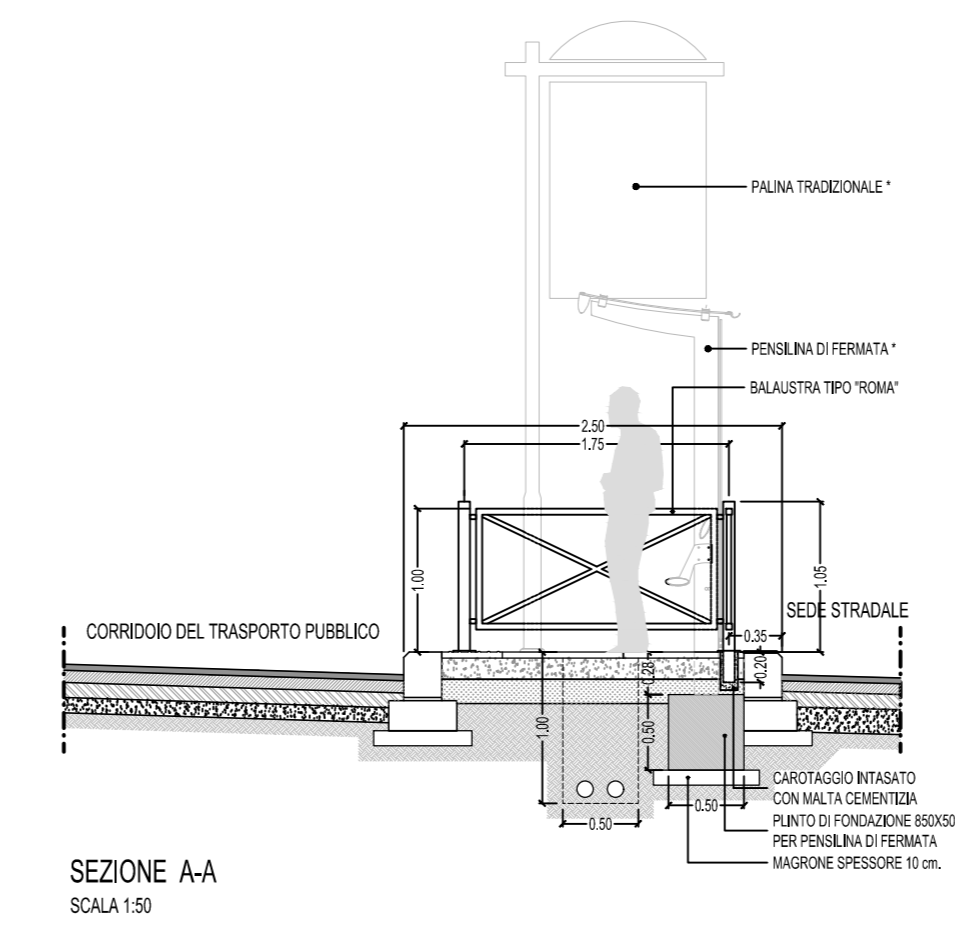
FERMATA SU PEDANA CENTRALE - SCHEMA TIPOLOGICO



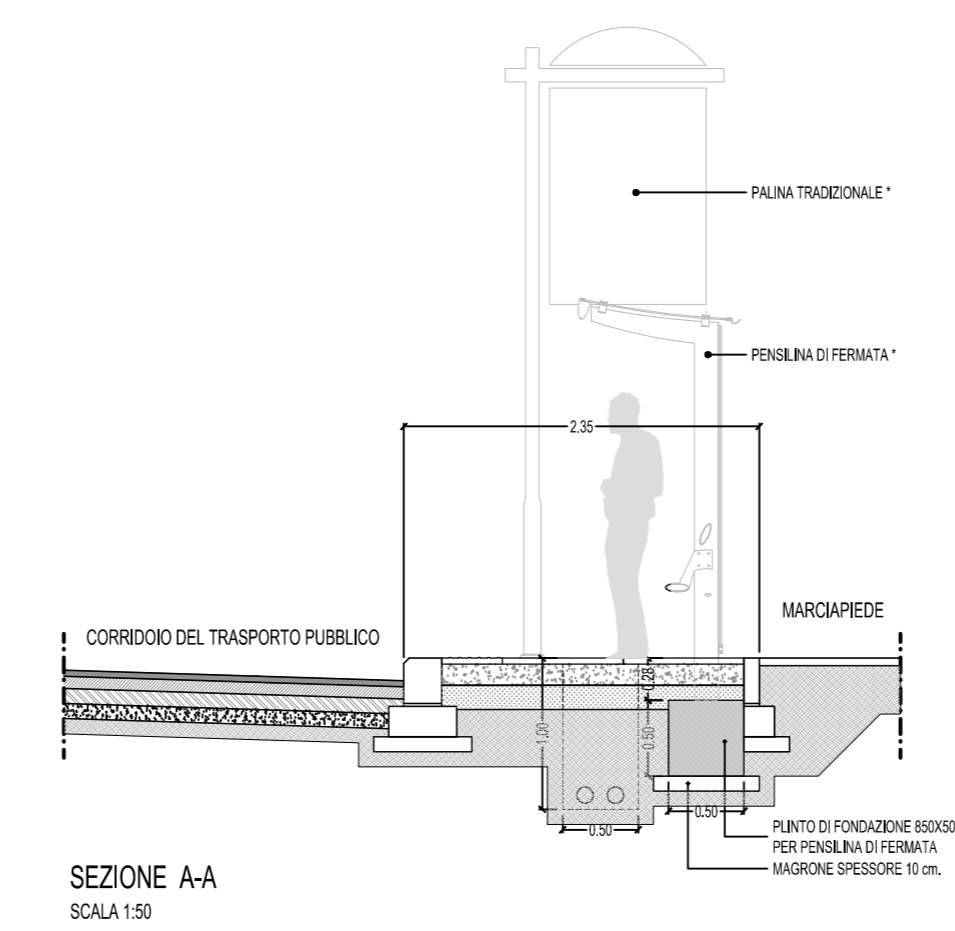
FERMATA SU MARCIAPIEDE LATERALE - SCHEMA TIPOLOGICO



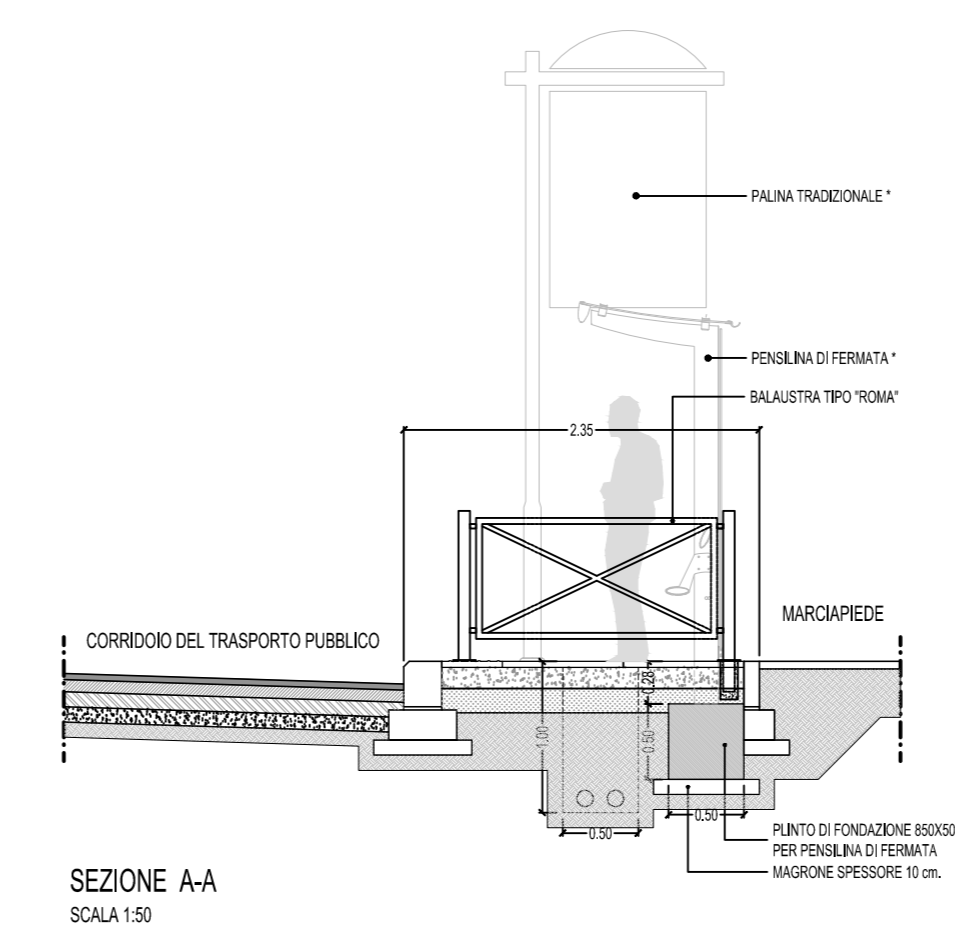
FERMATA SU MARCIAPIEDE LATERALE IN AGGETTO PARZIALE - SCHEMA TIPOLOGICO



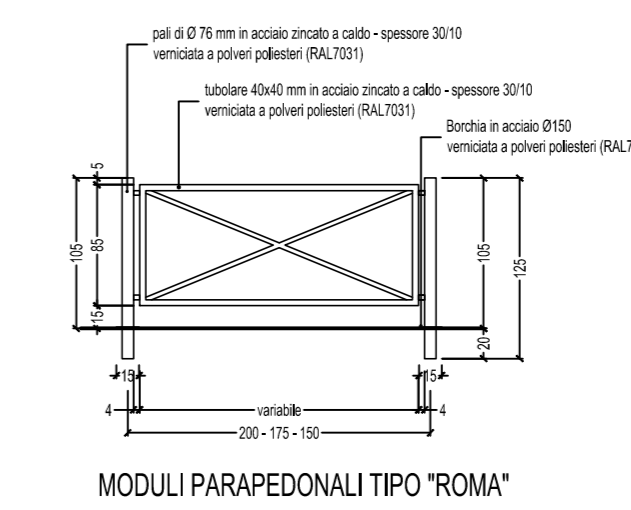
SEZIONE A-A
SCALA 1:50



SEZIONE A-A
SCALA 1:50



SEZIONE A-A
SCALA 1:50



MODULI PARAPEDONALI TIPO "ROMA"
SCALA 1:50

(*) Il progetto prevede la realizzazione delle sole predisposizioni. ATAC provvederà autonomamente alla posa in opera degli elementi di arredo delle banchine.

NOTA:
per i dettagli delle pavimentazioni della banchina vedi l'elaborato TDCA1PE_TU_D_TDC_P_D_OX002 - B - Particolari costruttivi

ROMA METROPOLITANE

DIRETTORE TECNICO: Ing. Claudio Pasqualli
DIRETTORE DEI LAVORI: Ing. Dario Di Pietro

ROMA METROPOLITANE

SISTEMA DI TRASPORTO PUBBLICO A CAPACITA' INTERMEDIA A SERVIZIO DEI CORRIDOI EUR-TOR DE' CENCI ED EUR LAURENTINA-TOR PAGNOTTA-TRIGORIA

DIRETTORE DEI LAVORI: Ing. D. Di Pietro
DIRETTORE TECNICO: Ing. C. Pasqualli
RESPONSABILE DI PROGETTO: Ing. M. Enchevski

CORRIDOIO EUR-TOR DE' CENCI - VARIANTE DI TRACCIATO
Conferenza di Servizi (14.07.2017)

PROGETTO DEFINITIVO

PROGETTO BANCHINE DI FERMATA

Plante, prospetti e sezioni tipologiche

rev.	data	descrizione	redatto	verificato RP	approvato DP	autorizzato RUP
1	2017	ESPRESSIONE PER COS	geom. M. Palmi	ing. M. Enchevski	ing. C. Pasqualli	archit. M. Meoni
A	2017	PROGETTO ESISTO COS (14.7.2017)	geom. M. Palmi	ing. M. Enchevski	ing. C. Pasqualli	archit. M. Meoni
B	2018	INTRODUZIONE NOTI COS	geom. M. Palmi	ing. M. Enchevski	ing. C. Pasqualli	archit. M. Meoni
C						

scala	COMMESSA	CODIFICA				
		tratta	fase	opera	sv. (stadi argom.)	
varie	TDC A 1 PE	TU	D	TDC	P	DOA 001 B