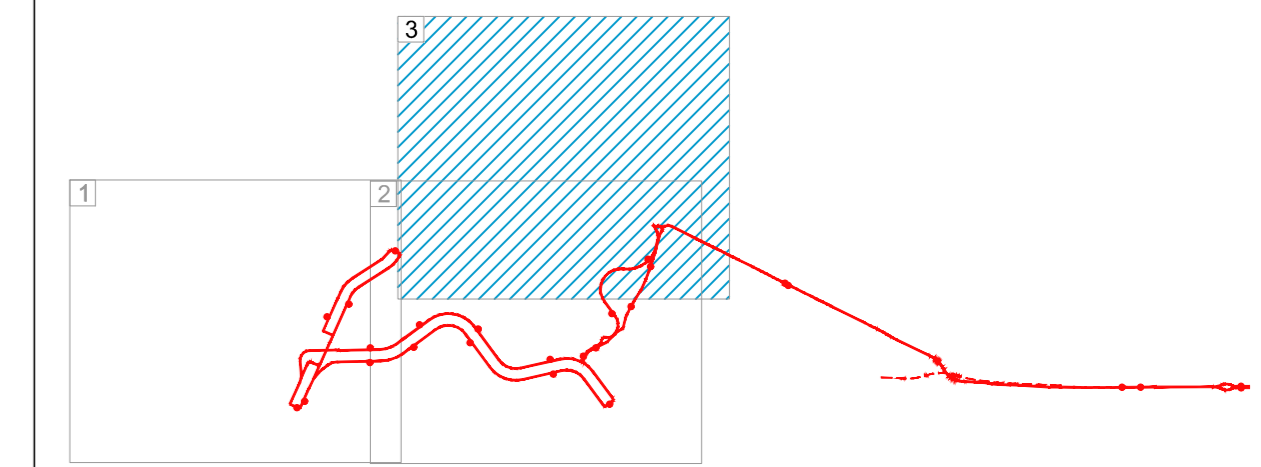


KEYMAP



LEGENDA

OPERE DI PROGETTO

- Sede stradale
- Marciapiedi
- Pali di sostegno linea aerea
- Banchine di fermata
- Nuovo profilo marciapiedi e isole spartitraffico
- Limite intervento

PERCORSI CICLOPEDONALI

- CONSISTENZA PERCORSI CICLOPEDONALI**
- Piste ciclabili esistenti / in corso di realizzazione (Consorzio Torrimo/Mezzocammino)
  - Percorsi esistenti nel verde (come individuati nel Piano Quadro della Ciclabilità di Roma - Del. n. 27 del 24/04/2012)

ATTRATTORI DEL SISTEMA DEL VERDE E DEI SERVIZI

- Riserva Naturale Decima Malafede
- Aree agricole (seminativi e prati)
- Aree verdi di quartiere (parchi e giardini pubblici e privati) e piazze esistenti / in corso di realizzazione
- Verde di arredo stradale
- Complessi sportivi
- Complessi scolastici (istituti superiori)
- Aree archeologiche
- Accessi a parchi, aree sportive e archeologiche recintati

INTERVENTI DI PROGETTO

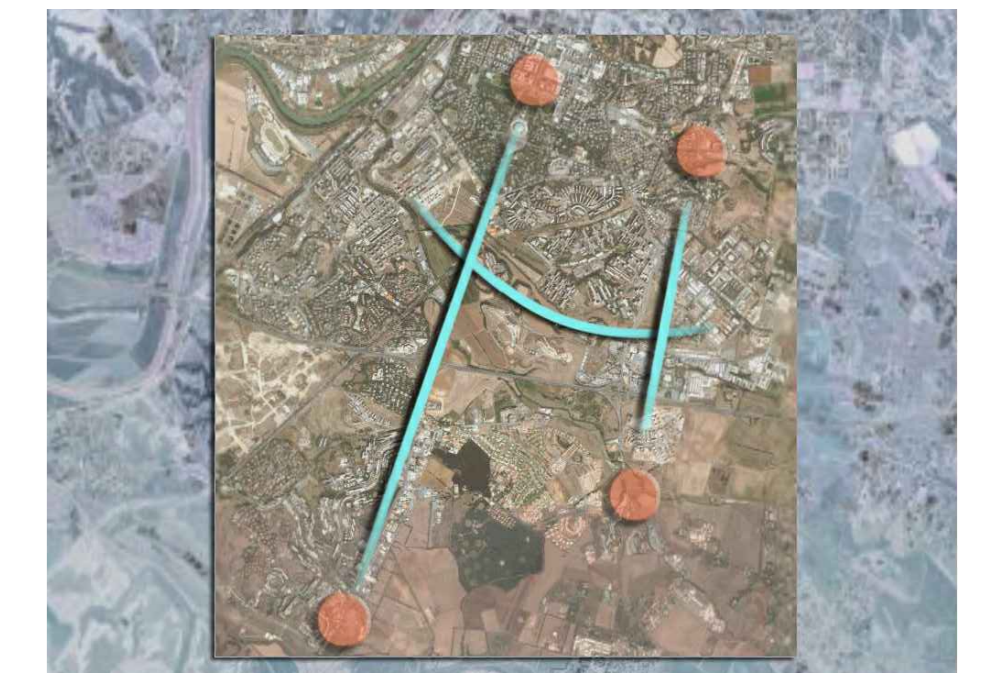
- Percorso ciclabile
- Inserimento di nuovi parcheggi per biciclette
- Criticità

**ROMA**  
ROMA METROPOLITANA

DIRETTORE TECNICO: Ing. Claudio Pasquall  
DIRETTORE DEI LAVORI: Ing. Dario Di Pietro



SISTEMA DI TRASPORTO PUBBLICO A CAPACITA' INTERMEDIA A SERVIZIO DEI  
CORRIDOI EUR-TOR DE' CENCI ED EUR LAURENTINA-TOR PAGNOTTA-TRIGORIA



DIRETTORE DEI LAVORI: Ing. D. Di Pietro  
DIRETTORE TECNICO: Ing. C. Pasquall  
RESPONSABILE DEL PROGETTO: Ing. M. Enchevli

**CORRIDOIO EUR-TOR DE' CENCI - VARIANTE DI TRACCIATO**  
Conferenza di Servizi (14.07.2017)

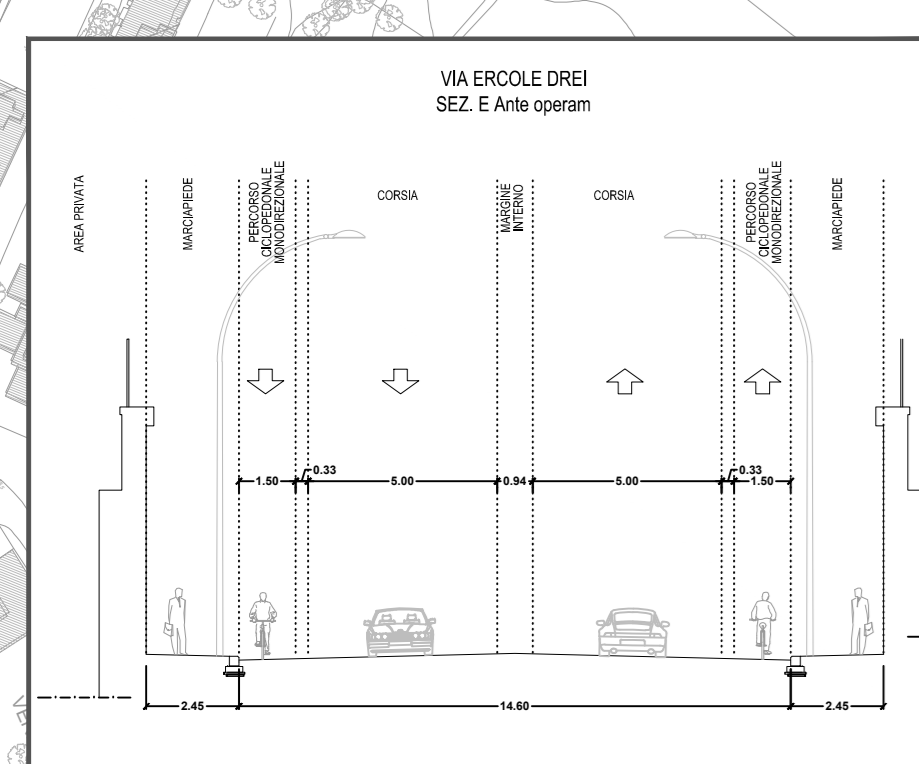
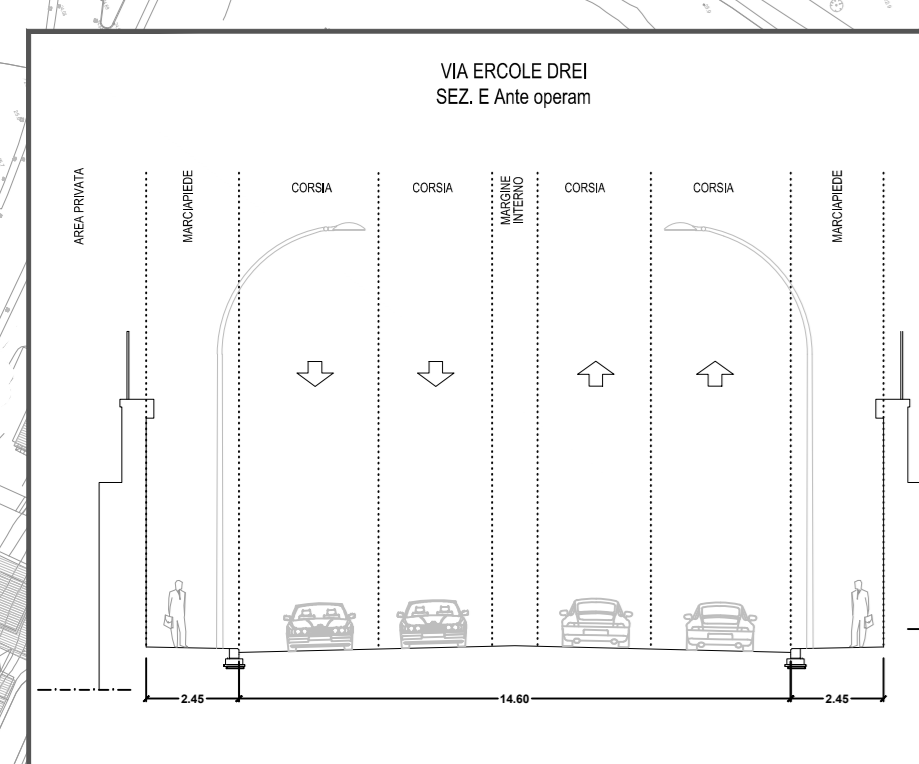
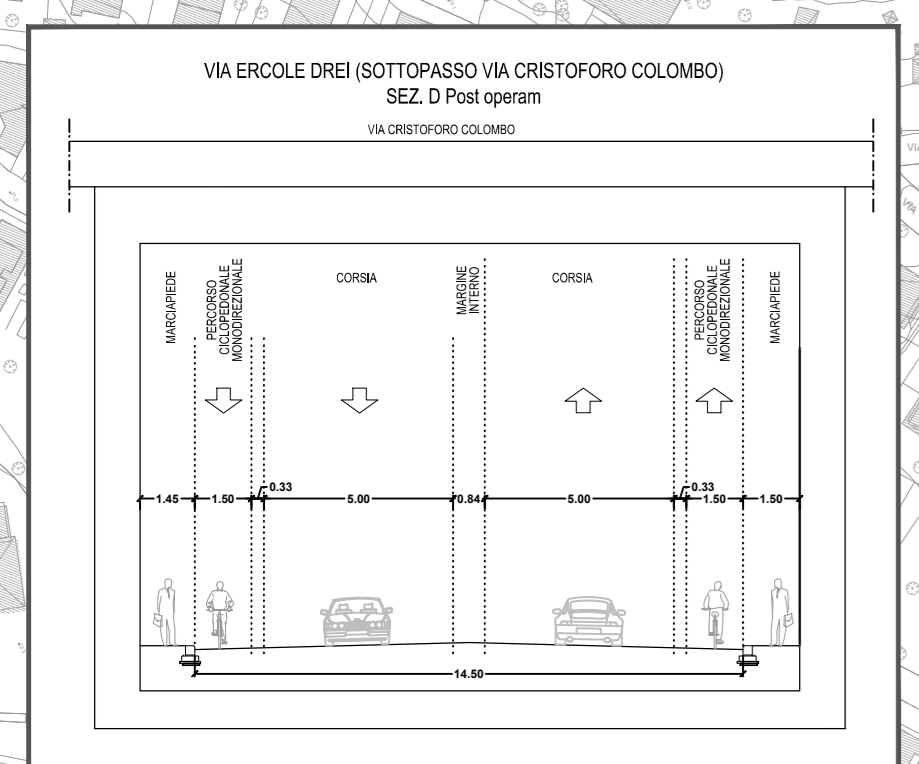
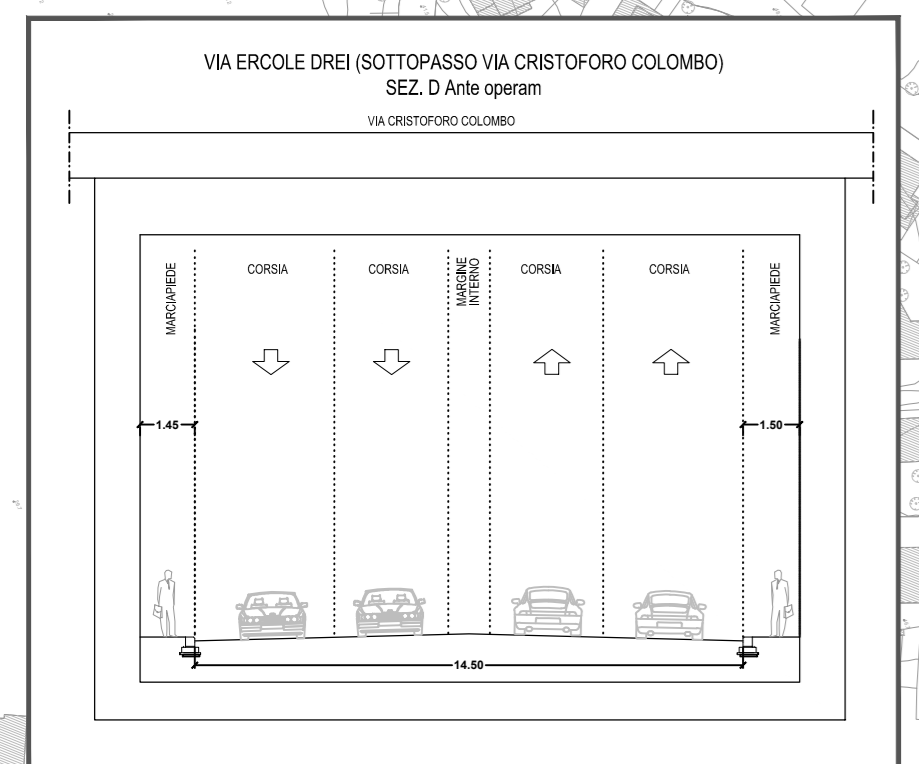
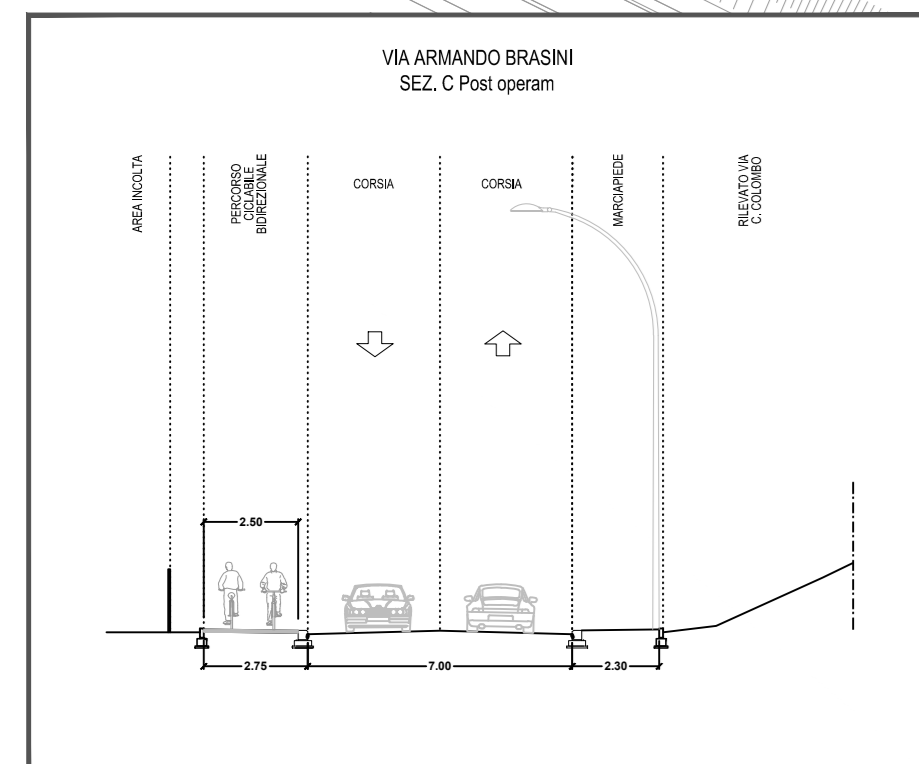
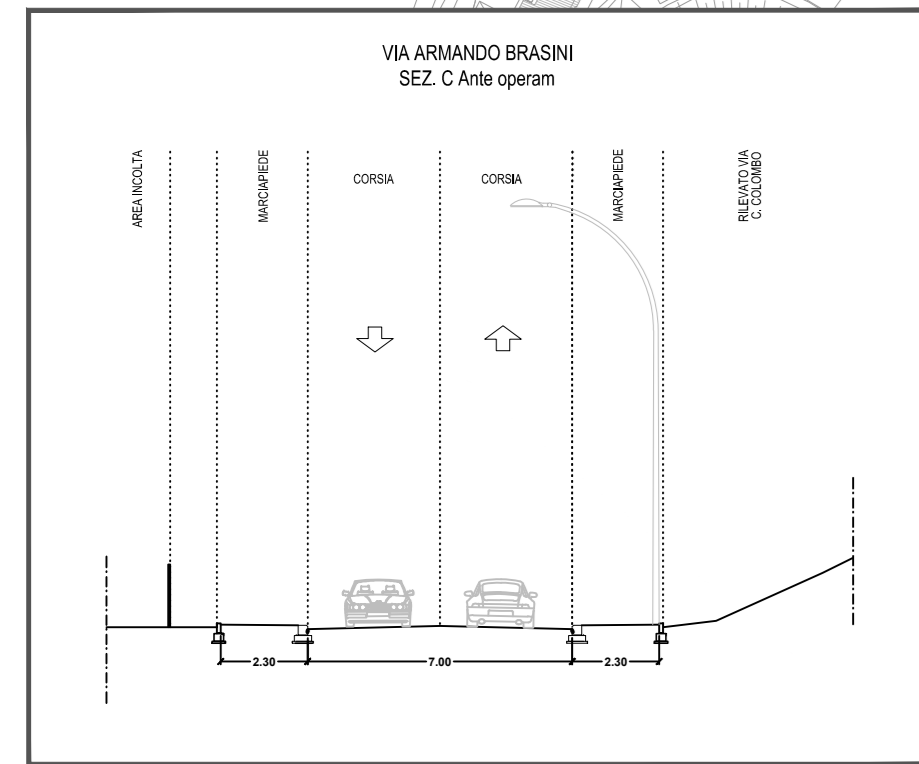
**PROGETTO DEFINITIVO**

PROGETTO

OPERE A VERDE E PISTE CICLABILI  
Proposta di percorso ciclabile da Decima Malafede a Torrimo/Mezzocammino - Tav. 03

REV	DATA	DESCRIZIONE	REDATTO	VERIFICATO RP	APPROVATO DP	AUTORIZZATO RUP
1	Settembre 2015	Emissione del COS	Ing. F. Valentini	Ing. M. Enchevli	Ing. C. Pasquall	Ing. M. Mezzari
A	Giugno 2017	1° PRESSIONI NELL'AMBITO DELLA COS	Ing. F. Valentini	Ing. M. Enchevli	Ing. C. Pasquall	Ing. M. Mezzari
B	Settembre 2017	2° PRESSIONI NELL'AMBITO DELLA COS	Ing. F. Valentini	Ing. M. Enchevli	Ing. C. Pasquall	Ing. M. Mezzari
C	Ottobre 2017	PROGETTO DEFINITIVO COS (AA - 03)	Ing. F. Valentini	Ing. M. Enchevli	Ing. C. Pasquall	Ing. M. Mezzari
D	Novembre 2018	INTEGRAZIONI POST COS	Ing. F. Valentini	Ing. M. Enchevli	Ing. C. Pasquall	Ing. M. Mezzari

scala	COMMESSA	CODIFICA
1:2.000	TDC A 1 PE	TU D TDC P D V X 012



CORSIA RISERVATA SU  
VIAPIZZA ESISTENTE

CORSIA RISERVATA SU MARCIAPIEDE  
ESISTENTE DA SALANGIARI (SEZ.  
ATTUALE 1.30-2.00 M)

LICSO SCIENTIFICO "ETTORE MAJORANA"